

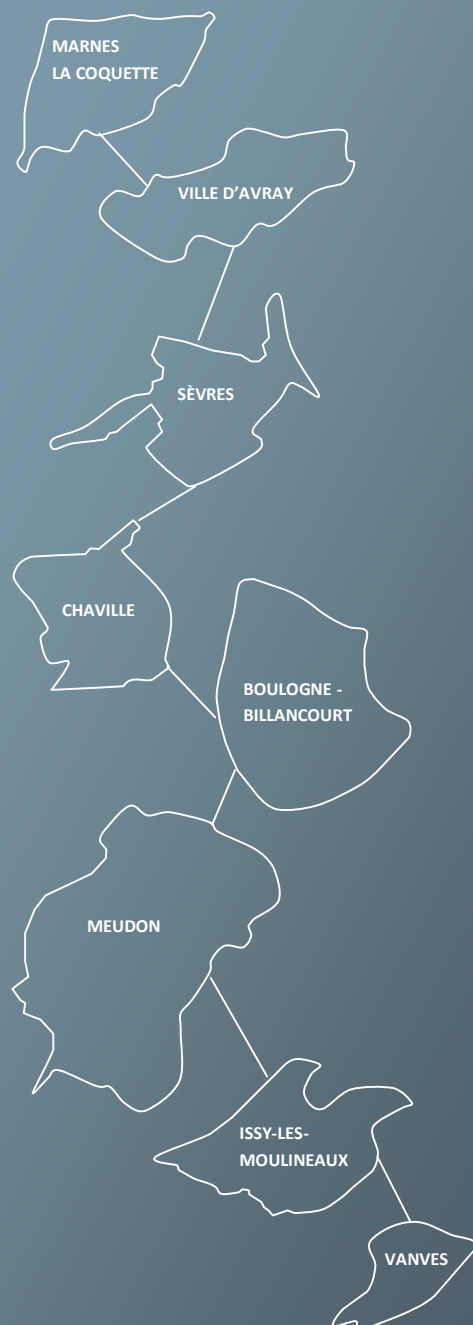


ÉCOLES & FORMATIONS

sur le territoire de
Grand Paris Seine Ouest

1ÈRE ÉDITION 2019

WWW.SEINEOUEST-ENTREPRISE.COM



GRAND PARIS SEINE OUEST TERRE DE SAVOIR(S)

Le guide des Écoles et formations Seine Ouest Emploi présente une vue d'ensemble des établissements et organismes qui délivrent des formations sur le territoire Grand Paris Seine Ouest – pour apprendre un métier ou monter en compétences.



03 — APPRENDRE UN MÉTIER



57 — MONTER EN COMPÉTENCES



66 — OUTILS ET ACTEURS DE LA FORMATION

LES MOTS DE LA FORMATION

On parle de formation **initiale** lorsqu'il s'agit de former à un premier métier : un élève (enseignement professionnel), un étudiant (enseignement supérieur) ou un apprenti (alternance).

La formation professionnelle **continue** s'adresse quant à elle aux personnes déjà intégrées au marché du travail (salariés et demandeurs d'emploi) qui souhaitent consolider ou acquérir de nouvelles compétences.

La formation initiale est généralement organisée sur un temps plein et long (d'une ou plusieurs années), la formation continue s'effectue généralement sur une durée plus courte et/ou aménagée pour permettre à des salariés d'en bénéficier (de quelques jours à quelques mois). Vous trouverez dans ce guide les offres de formation continue à la partie 2 (*Monter en compétences*), mais également dans la première partie (*Apprendre un métier*) car de nombreuses écoles proposent les deux.

Le terme **alternance** fait référence au fait que la personne formée, alterne les périodes d'enseignement théorique dans un établissement de formation et les périodes pratiques en entreprise. Cette formation, s'effectue à travers deux types de contrats : le contrat d'apprentissage (pour les 16-30 ans) et le contrat de professionnalisation (pour les demandeurs d'emploi, dans le cadre de la formation continue).

La **VAE** (Validation des Acquis de l'Expérience) permet à un professionnel ayant au moins une année d'expérience d'obtenir une certification en faisant valoir son expérience. Cela peut se traduire par un diplôme, titre ou certificat de qualification professionnelle (CQP) — inscrit au RNCP. Les démarches s'effectuent auprès de centres spécialisés (plusieurs écoles de ce guide la propose dans leurs domaines dédiés).

La **VAP** (Validation des Acquis Professionnels) s'appuie également sur le principe de la validation de l'expérience professionnelle non pas pour obtenir un diplôme, mais pour accéder à une formation de l'enseignement supérieur / universitaire sans avoir le niveau de diplôme requis. Cela permet par exemple d'intégrer une formation nécessitant un niveau Bac+2 en ayant simplement le Bac. La démarche s'effectue auprès de l'établissement proposant la formation visée.

LES CRITÈRES POUR CHOISIR SA FORMATION

Deux premiers critères doivent guider votre choix de formation : la qualité de la formation (son contenu pédagogique) et son adéquation avec le marché du travail (capacité à répondre aux attentes des employeurs et réalité des débouchés professionnels). Préférez ainsi les formations diplômantes ou reconnues par les professionnels du secteur. Une enquête métier auprès de professionnels en activité, l'étude de leurs parcours, ou encore le repérage des formations demandées par les employeurs sont autant de pistes qui pourront vous aider à consolider vos choix. Il existe enfin pour les études supérieures, des agences d'évaluation produisant chaque année des classements au niveau international, comme ceux de l'agence française Eduniversal — présente dans ce guide. Reste ensuite à financer votre formation...

FINANCER SA FORMATION

Il existe en France de très nombreux dispositifs de prise en charge des formations : formations conventionnées par l'État ou la Région, dispositifs Pôle Emploi (AIF, AFPR, POE, AFC), financement par l'employeur, utilisation de votre crédit de formation CPF ou en dernier ressort l'auto-financement (direct ou à l'aide d'un prêt).

ÊTRE CONSEILLÉ(E)

Seine Ouest Entreprise et Emploi accompagne les jeunes, les demandeurs d'emploi et les salariés résidant sur le territoire de Grand Paris Seine Ouest sur tous leurs projets emploi/formation.

Nos conseillers sont présents pour vous aider à :

- ✱ Valider votre projet métier / formation
- ✱ Rechercher la formation qui vous convient et les moyens de la financer.

Prendre rendez-vous — 01 55 95 04 07 — www.seineouest-entreprise.com

APPRENDRE UN MÉTIER



LES ÉCOLES ET RÉSEAUX

GROUPES SCOLAIRES & LYCÉES

• CITÉ SCOLAIRE MICHELET DE VANVES .07

Classes préparatoires aux grandes écoles d'ingénieurs, de commerce et littéraires.

• ENSEMBLE SCOLAIRE ET PROFESSIONNEL SAINT-PHILIPPE .08

Menuiserie — Électricité — Électrotechnique — Service à la personne — Métiers verts : Horticulture, Aménagements paysagers, Fleuriste...).

• LA SALLE — SAINT-NICOLAS .09

Maintenance des équipements industriels — Maintenance des véhicules — Métiers de la sécurité — Technico commercial — Systèmes numériques.

• LYCÉE DES MÉTIERS LES CÔTES DE VILLEBON .10

Restauration et hôtellerie — Électronique — Commerce Vente.

• LYCÉE JACQUES PRÉVERT BOULOGNE-BILLANCOURT .11

Classe préparatoire Biologie Chimie Physique Sciences de la Terre — Arts et Design — Audiovisuel.

• LYCÉE JEAN-PIERRE VERNANT .12

Arts et design — Métiers de la musique — Classe préparatoire aux grandes écoles littéraires — Comptabilité Gestion — Commerce international.

• LYCÉE NOTRE-DAME-DE-BOULOGNE .13

Commerce international.

• LYCÉE POLYVALENT ÉTIENNE-JULES MAREY .14

Sanitaire et social — Gestion — Communication photo / graphisme.

• LYCÉE PROFESSIONNEL LOUIS DARDENNE .15

Sanitaire et social — Accueil — Gestion administration — Commerce Vente.

ARTS & DESIGN

• LES ARCADES .16

• LES CONSERVATOIRES DE GRAND PARIS SEINE OUEST .17

• CLASSE DE SON (CRR) .18

• SÈVRES—MANUFACTURE NATIONALE .19

• STRATE, ÉCOLE DE DESIGN .20

AUDIOVISUEL & MÉDIAS

• INA .21

• IMDA .22

• STUDIO ÉCOLE DE FRANCE .23

COMMERCE & MANAGEMENT

• CPM ACADÉMIE .24

• ESI GREEN & SOCIAL BUSINESS

SCHOOL .25

• ESSCA .26

• ISIFA PLUS VALUES / IPAC BACHELOR FACTORY .27

ESTHÉTIQUE

• MAKE UP FOR EVER ACADEMY .28

INDUSTRIE & INGÉNIERIE

• AFORP .29

• AFORPA .30

• ÉCOLE SUPÉRIEURE DE FONDERIE ET DE FORGE .31

• IUT VILLE D'AVRAY / SAINT-CLOUD / NANTERRE .32

• UFR SITEC .33

JURIDIQUE

• FACULTÉ DE DROIT .34

• ÉCOLE DE FORMATION DU BARREAU (EFB) .35

NUMÉRIQUE

• ÉCOLE IA MICROSOFT — POWERED BY SIMPLON .36

• HITEMA .37

• IA SCHOOL .38

• ISEP .39

• UNIVERSITÉ INCLUSIVE RENAULT DIGITAL .40

SANTÉ & SOCIAL

• 1901 FORMATION .41

• CFA LEEM APPRENTISSAGE IDF .42

• IFSI AMBROISE PARÉ AP-HP .43

• INSTITUT SUPÉRIEUR DE RÉÉDUCATION PSYCHOMOTRICE .44

SCIENCES HUMAINES

• FACULTÉ DES SCIENCES HUMAINES ET SOCIALES — UNIVERSITÉ PARIS

DESCARTES .45

• INSTITUT DE PSYCHOLOGIE — UNIVERSITÉ PARIS DESCARTES .46

LES ÉCOLES ET RÉSEAUX

SPORT

- HARAS DE JARDY .47

TERTIAIRE ET SERVICES

- AFCI .48
- IDC FORMATION .49
- INFREP .50

RÉSEAUX NATIONAUX

- AFPA .51
- CNAM IDF .52
- CNED .53
- CNFPT (CFA DES MÉTIERS TERRITORIAUX IDF) .54
- GRETA DES HAUTS-DE-SEINE .55

FOCUS SUR EDUNIVERSAL

- EEA, L'AGENCE D'ÉVALUATION DE L'ENSEIGNEMENT SUPÉRIEUR MONDIAL .56



JE N'AI PAS DE PROJET DÉFINI...

... JE PRENDS RENDEZ-VOUS AVEC UN
CONSEILLER SEINE OUEST EMPLOI
01 55 95 04 07

PICTOS

Identifiez
une qualité,
une offre de service,
une certification / un label.



Centre de Formation
des Apprentis



Programmes internationaux
et/ou doubles diplômes



Membre de la fédéra-
tion de la formation
professionnelle



Unité de Formation
par Apprentissage



Programme Grande École



Certifié Datadocké



Opérateur de la Validation
des Acquis de l'Expérience



Conférence des
Grandes Écoles



Certification de
Services Qualicert



Opérateur de la Validation
des Acquis Professionnels



Conférence des
Directeurs des Écoles
Françaises d'Ingénieurs



Agrément qualité
ISQ-OPQF



Organisme de formation
ayant une mission d'insertion
sociale et professionnelle



Commission des
titres d'ingénieur



Labellisation qualité
de l'Institut IPERIA



Enseignement incluant
un projet pastoral



Membre du réseau
Institut Carnot



Fédération Fran-
çaise d'Équitation



Établissement rattaché
au Ministère de
l'Éducation Nationale



Établissement d'Ensei-
gnement Supérieur Privé
d'Intérêt Général



Établissement
rattaché au Minis-
tère des sports



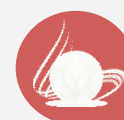
Établissement rattaché au
Ministère de l'Enseignement
Supérieur de la Recherche et
de l'Innovation



Fédération des Établissements
d'Enseignement
Supérieur d'Intérêt collectif



Établissement rattaché
ou homologué par le
Ministère de la Culture



Classement Eduniversal
Masters, MS & MBA

CITÉ SCOLAIRE MICHELET DE VANVES



FORMATIONS

INITIALE

La cité scolaire Michelet propose un enseignement général (collège, lycée) et des Classes Préparatoires aux Grandes Écoles (CPGE).

Grandes Écoles d'ingénieurs

- ★ MPSI (Mathématiques – Physique – Sciences de l'Ingénieur)
- ★ PCSI (Physique, Chimie et Sciences de l'Ingénieur)

Grandes Écoles de Commerce

- ★ ECS (Économique et commerciale, voie Scientifique)
- ★ ECT (Économique et commerciale, voie Technologique)

PUBLIC

Admission Post-bac.

Grandes Écoles Littéraires

- ★ Classe préparatoire de lettres (hypokhâgne / khâgne)

Le parcours en Classes préparatoires aux Grandes Écoles inclut l'inscription dans l'une des 7 Universités partenaires de l'établissement.

COORDONNÉES

Adresse

5 rue Jullien
92170 Vanves

Téléphone

01 46 42 61 50

Internet

www.cite-scolaire-michelet-vanves.ac-versailles.fr



**CLASSES PRÉPARATOIRES
AUX GRANDES ÉCOLES**

Photos © vanves.fr

ENSEMBLE SCOLAIRE ET PROFESSIONNEL

SAINT-PHILIPPE



FORMATIONS

Le *village éducatif Saint-Philippe*, placé sous la direction de la Fondation des Apprentis d'Auteuil regroupe à Meudon : un collège, un lycée professionnel, un lycée horticole, un internat, une maison d'enfants à caractère social, et un service d'accueil d'urgence.

✱ Le collège intègre une 4^{ème} **DDM** (Découverte des Métiers), une **3^{ème} Prépa-Pro** (préparatoire aux formations professionnelles), et une classe **DIMA** (Dispositif d'Initiation aux Métiers par l'Alternance).

PUBLIC

L'établissement accueille et forme 600 jeunes en difficulté, âgés de 12 à 30 ans.

Apprentis d'Auteuil est une fondation catholique reconnue d'utilité publique, intervenant auprès des jeunes et familles les plus fragiles à travers un réseau de plus de 230 établissements.

+ *Projet pastoral*

INITIALE | ALTERNANCE

✱ Les **lycées professionnels** Saint Philippe permettent d'accéder aux CAP et Bac pro en Menuiserie, électricité, électrotechnique, service à la personne et horticulture/aménagement paysager.

✱ L'Unité de Formation par Apprentissage (**UFA**) **des métiers verts** propose un CAPA Jardinier Paysagiste, un Bac Pro et BTSA Aménagements Paysagers, un CAP Fleuriste et un Certificat de Spécialisation en Construction Paysagère.

COORDONNÉES

Adresse
Le Prieuré
1 rue du Père Brottier
92190 Meudon

Téléphone
01 46 23 62 00

Internet
saint-philippe.apprentis-auteuil.org



DEPUIS 1866



VILLAGE ÉDUCATIF

Photos © apprentis-auteuil.org



LA SALLE — SAINT NICOLAS



FORMATIONS

INITIALE | CONTINUE | ALTERNANCE

La Salle Saint Nicolas — Frères des Écoles chrétiennes, propose un enseignement allant du collège à la formation continue.

✱ **Lycée général et technologique** (ES, S-SVT, S-SI, STI2D- ITEC & SIN).

✱ Le **lycée professionnel** est spécialisé dans trois grandes filières : Maintenance des Équipements Industriels (Bac pro) — Maintenance des Véhicules (CAP et Bac pro) — Métiers de la Sécurité (CAP et Bac pro).

✱ Saint Nicolas intègre deux Unités de Formation par Apprentissage (UFA) : **AFORPA** (formation des professionnels de la Maintenance Automobile) et **CERFAL**

(Bac pro Métier de la Sécurité — BTS Assistant de Manager en entreprise de sécurité).

✱ La **filiale post-bac** inclut le BTS Technico-Commercial et le BTS Systèmes Numériques (option Informatique et Réseaux).

✱ Le **Centre de Formation Continue (CFC)** dispense enfin 2 formations diplômantes en contrat de professionnalisation :
— 1ère et Terminale baccalauréat professionnel Métiers de la sécurité.
— BTS Assistant de Manager en Entreprise de sécurité (possible aussi par apprentissage).

PUBLIC

Jeunes à partir du collège.

✱ Salariés et demandeurs d'emploi (en formation continue).

COORDONNÉES

Adresse
19 rue Victor Hugo
92130 Issy-les-Moulineaux

Téléphone
01 41 46 15 15

Internet
www.st-nicolas.org



**GROUPE SCOLAIRE
DU RÉSEAU LA SALLE**



LYCÉE DES MÉTIERS LES CÔTES DE VILLEBON

INT



FORMATIONS

INITIALE

CONTINUE

ALTERNANCE

Le Lycée des Métiers Les Côtes de Villebon dispense des formations du CAP au Bac Pro sous statut scolaire, statut apprenti, et en formation continue pour adultes.

Métiers de la restauration et de l'hôtellerie

★ CAP Cuisine ★ CAP Commercialisation et Service en Hôtel-Café-Restaurant ★ Bac pro Restaurant options Cuisine et Restaurant ★ Bac pro Boulanger-Pâtissier ★ Mentions complémentaires : Cuisinier de desserts en restaurant — Pâtisserie Glacerie Chocolaterie et Confiserie spécialisées.

Métiers de l'électronique

★ Bac pro SN (Systèmes Numériques) options ARED et RISC.

Métiers de l'électrotechnique

★ Bac pro MELEC (Métiers de l'électricité et ses environnements connectés)

PUBLIC

Niveau d'entrée en seconde.

+ Salariés et demandeurs d'emploi (en formation continue).

Métiers de la Vente et du Commerce

★ CAP EVS (Employé Vente Spécialisé) option B produits d'équipement courant
★ Bac pro Vente (Prospection - Négociation - Suivi de clientèle)
★ Bac pro Commerce

Les élèves ont la possibilité d'intégrer une section Européenne ayant pour vocation l'amélioration de leurs aptitudes linguistiques, le développement de la mobilité, et la découverte de l'Union Européenne et ses institutions. Une « **Mention Européenne** » est délivrée après validation des acquis.

COORDONNÉES

Adresse

3 rue Henri Etlin
92360 Meudon La Forêt

Téléphone

01 46 01 55 00

Internet

www.lyc-cotesdevillebon-meudon.ac-versailles.fr



LYCÉE PROFESSIONNEL

Photos © lyc-cotesdevillebon-meudon.ac-versailles.fr

LYCÉE JACQUES PRÉVERT BOULOGNE-BILLANCOURT



FORMATIONS

INITIALE | CONTINUE

Le lycée Jacques Prévert propose un enseignement général et quatre formations d'enseignement supérieur.

★ **Classe préparatoire Biologie-Chimie-Physique-Sciences de la Terre (BCPST)** qui prépare en deux ans les concours d'entrée dans les écoles nationales vétérinaires — les écoles d'ingénieurs en sciences du vivant...

★ **Diplôme supérieur d'arts appliqués Design Graphique et narration multimédia (DSAA)** dans le domaine de la communication

(directeurs artistiques, concepteurs-rédacteurs) et de la culture.

★ **Diplôme national des métiers d'art et du design (DNMADE)** Mention Numérique (Design graphique spécialité : graphisme augmenté, médias numériques et imprimés).

★ **BTS métiers de l'audiovisuel** en formation initiale et formation continue.

PUBLIC

Admission Post-bac.

Le lycée Jacques Prévert accueille chaque année 1200 élèves et étudiants ainsi que 80 stagiaires de la formation continue.

+ Salariés et demandeurs d'emploi (en formation continue).

COORDONNÉES

Adresse

163 rue de Billancourt
92100 Boulogne-Billancourt

Téléphone

01 41 31 83 83

Internet

www.lyc-prevert-boulogne.ac-versailles.fr

LYCÉE
JACQUES
PRÉVERT
BOULOGNE-BILLANCOURT



DESIGN
ET AUDIOVISUEL

Photos © DR



LYCÉE JEAN-PIERRE VERNANT

INT



FORMATIONS

INITIALE CONTINUE

Le lycée Jean-Pierre Vernant propose un enseignement généraliste et technologique incluant des sections internationales, et des formations supérieures.

Pôle artistique supérieur

- ✦ DNMADE Graphisme (Design du livre et de l'édition - Supports didactiques et de médiation - Graphismes, textures, recherche et prospective).
- ✦ DNMADE Matériaux (Recherches et process en volume textile, Recherches et process en volume céramique).

Pôle Classe Préparatoire aux Grandes Écoles (CGPE) Lettres

- ✦ Sciences humaines
- ✦ Hypokhâgne / Khâgne avec options (cinéma, lettres, anglais, histoire-géographie)

PUBLIC

Niveau d'entrée en seconde ou première année d'enseignement supérieur.

Pôle tertiaire

- ✦ DCG, DSCG Diplôme de Comptabilité et Gestion
- ✦ BTS Comptabilité et Gestion
- ✦ BTS Commerce International
- ✦ BTS Gestion de la PME

+ Formations artistiques du cycle secondaire

- ✦ Baccalauréat science et technologie du Design et des Arts Appliqués (STD2A).
- ✦ Arts appliqués
- ✦ Brevet de Technicien des Métiers de la Musique (BTMM) – diplôme niveau IV admis en dispense du baccalauréat.

COORDONNÉES

Adresse

21 rue du Docteur Ledermann
92310 Sèvres

Téléphone

01 46 26 60 10

Internet

www.lyceevernant.fr

lycée
jean-pierre
vernant



ARTS, LETTRES
ET GESTION

design graphique : BTS DGI - Quentin Fross

Photos © DR

LYCÉE NOTRE-DAME-DE-BOULOGNE



FORMATIONS

INITIALE

CONTINUE

Établissement privé catholique, le Lycée Notre-Dame-de-Boulogne propose un cycle d'enseignement général et technologique (S — L — ES — STMG spé. mercatique) et un cycle d'enseignement supérieur.

★ **BTS CIRCE Commerce International** prépare en deux ans aux métiers d'import-export. La première année inclut un stage obligatoire à l'étranger pendant une durée de neuf semaines.

PUBLIC

Admission post-bac (S, L, S et STMG). Pratique obligatoire de deux langues vivantes, dont l'anglais pour intégrer le BTS.

+ *Projet pastoral*

COORDONNÉES

Adresse

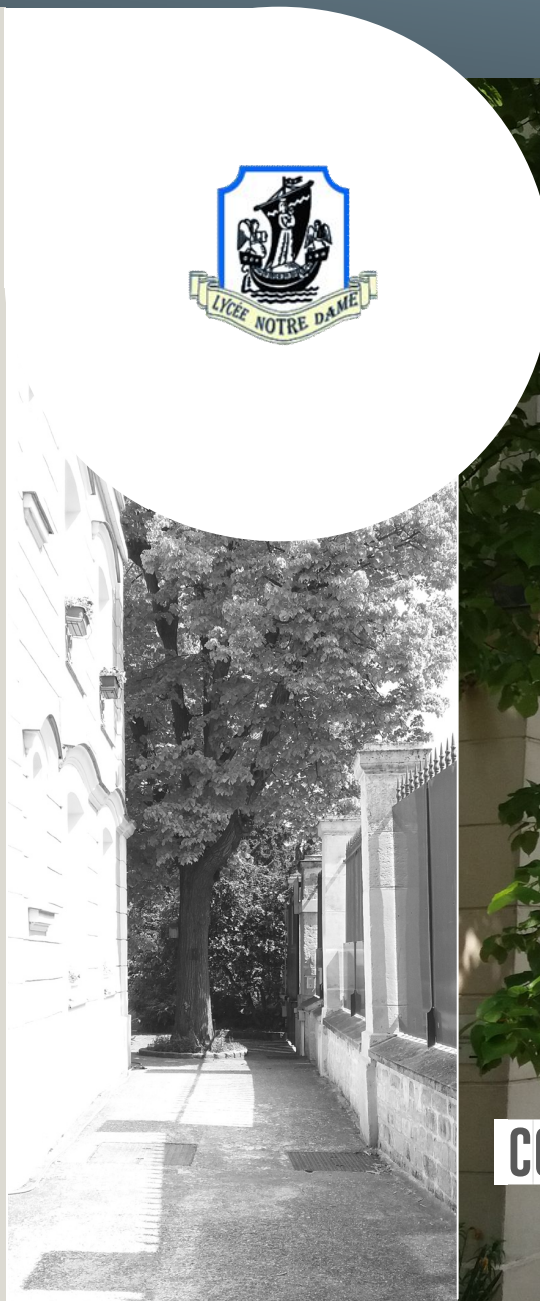
1 avenue Charles de Gaulle
92100 Boulogne-Billancourt

Téléphone

01 46 99 95 75

Internet

www.lndb.org



COMMERCE INTERNATIONAL

Photos © DR

LYCÉE POLYVALENT ETIENNE-JULES MAREY



FORMATIONS

INITIALE ALTERNANCE

Le lycée Etienne-Jules Marey se positionne comme le lycée des métiers de la petite enfance et des soins à la personne mais propose aussi des formations en gestion-administration et communication visuelle.

Pôle sanitaire et social

- ★ Auxiliaire de Puériculture
- ★ Aide-Soignant
- ★ CAP AEPE (Accompagnant Éducatif petite Enfance)
- ★ Bac Pro ASSP (Accompagnement, Soins et Services à la personne)
- ★ Bac Pro SPVL (Services de proximité et vie locale)

Pôle gestion

- ★ Baccalauréat Gestion - Administration (section européenne)
- ★ BTS Assistant Manager (en apprentissage)

Pôle communication

- ★ Bac photographie
- ★ Formation graphisme et communication visuelle (en alternance)

✚ Le lycée intègre enfin depuis septembre 2017 une **ULIS** professionnelle (Unité Localisée pour l'Inclusion Scolaire) — dispositif permettant à des jeunes en situation de handicap de construire un projet professionnel en milieu ordinaire afin d'obtenir un CAP AEPE.

PUBLIC

Niveau d'entrée en seconde.

COORDONNÉES

Adresse

154 rue de Silly
92100 Boulogne-Billancourt

Téléphone

01 46 05 01 26

Internet

www.lyc-marey-boulogne.ac-versailles.fr



PETITE ENFANCE ET
SOINS À LA PERSONNE

Photos © DR



LYCÉE PROFESSIONNEL LOUIS DARDENNE



FORMATIONS

INITIALE

Le lycée professionnel public Louis Dardenne forme du CAP au Bac Pro.

Secteur tertiaire

- ★ Bac pro GA (Gestion-Administration — Option Assistant Médico Administratif)
- ★ Bac pro Métiers de l'accueil
- ★ Bac pro Métiers du commerce et de la vente (animation gestion de l'espace commercial)

Secteur sanitaire et social

- ★ Bac pro ASSP (Accompagnement, Soins et Service à la Personne)
- ★ CAP Accompagnant Éducatif Petite Enfance
- ★ Diplôme d'État d'aide-soignant (niveau V)

PUBLIC

Niveau d'entrée en seconde.

COORDONNÉES

Adresse

25 rue Louis Dardenne
92170 Vanves

Téléphone

01 47 36 34 07

Internet

www.lyc-dardenne-vanves.ac-versailles.fr



LYCÉE PROFESSIONNEL



LES ARCADES

FORMATIONS

L'école d'art « Les Arcades » (Atelier de Recherche, de Création Artistique et d'Enseignement Supérieur) propose une classe préparatoire publique aux **concours d'entrée des écoles supérieures d'art et de design**.

Son enseignement est basé sur une approche pluridisciplinaire (vidéo, photographie, sculpture, dessin, peinture, installation, design, histoire de l'art) et le cursus rythmé par des workshops et rencontres avec les acteurs du monde de l'art (historiens et critiques d'art, designers, artistes,

PUBLIC

Admission post-bac sur examen sélectif (épreuve de présélection à réaliser chez soi puis, pour les candidats retenus, entretien avec présentation de travaux et carnets).

Critères : curiosité, engagement, autonomie, goût de l'expérimentation, capacité à travailler avec le doute.

Étudiants, demandeurs d'emploi, salariés (limite d'âge : 23 ans).

PRÉPARATION

illustrateurs, directeurs d'école supérieure d'art...).

Les 32 étudiants de la 13e promotion (2017-2018) ont réussi 97 concours dans 25 écoles supérieures d'art et de design en France et à l'étranger, soit une moyenne de 3 concours par étudiant.

La classe préparatoire des Arcades est agréée par le Ministère de la Culture, et membre de l'APPEA (Association nationale des prépas publiques aux écoles supérieures d'art).

COORDONNÉES

Adresse

52-54 boulevard Gallieni
92130 Issy-les-Moulineaux

Téléphone

01 41 23 90 50

Internet

www.issy.com



**ACCÈS AUX ÉCOLES SUPÉRIEURES
D'ART ET DE DESIGN**



LES CONSERVATOIRES DE GRAND PARIS SEINE OUEST



FORMATIONS

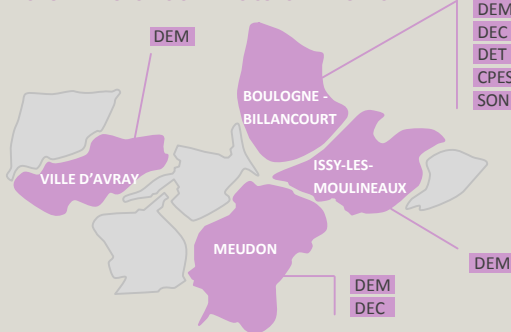
INITIALE

Quatre conservatoires à Rayonnement Régional (CRR) ou Départemental (CRD) dispensent des formations pré-professionnalisantes sur le territoire Grand Paris Seine Ouest : le CRR de Boulogne-Billancourt, le CRD d'Issy-les-Moulineaux, le CRD de Meudon, et le CRD de Ville-d'Avray.

Le CRR de Boulogne-Billancourt propose des formations réputées au niveau national ✨ Classes Préparatoires à l'entrée dans l'Enseignement Supérieur (**CPES**) en musique et art dramatique ✨ Classe de son (voir *fiche suivante*).

✨ Le Diplôme d'études musicales (**DEM**), ✨ le Diplôme d'études chorégraphiques (**DEC**) ✨ et le Diplôme d'études théâtrales (**DET**) sont les plus hauts diplômes français délivrés au plan national par les conservatoires à Rayonnement Régional ou Départemental. S'ils ne sont pas homologués comme diplômes d'enseignement supérieur, ils sont cependant reconnus par le Ministère français de la Culture qui garantit la qualité des enseignements au sein des conservatoires français.

LES FORMATIONS AU SEIN DES CONSERVATOIRES



DEM
DEC
DET
CPES
SON

DEM

DEM
DEC

— Le CRR de Boulogne-Billancourt constitue l'un des deux piliers du Pôle Supérieur Paris Boulogne-Billancourt (PSPBB) qui délivre des diplômes d'enseignement supérieur, en partenariat avec les Universités Sorbonne - Université (Paris IV) et Sorbonne - Nouvelle (Paris III et VIII).



PUBLIC

Tous publics

COORDONNÉES

Internet

www.seineouest.fr

(consulter la rubrique Vie culturelle et sportive > Conservatoires)



ENSEIGNEMENTS ARTISTIQUES



CLASSE DE SON (CRR)

FORMATIONS

INITIALE

Créée en 1985, la Classe de Son du Conservatoire à Rayonnement Régional de Boulogne-Billancourt prépare les étudiants aux **métiers du son**, en se focalisant plus particulièrement sur l'enregistrement musical. Le cursus dispense des connaissances théoriques mais il met surtout l'accent sur l'enseignement pratique par de nombreuses mises en situation tout au long de l'année.

La place exceptionnelle qu'occupe cette formation au sein d'un Conservatoire de haut niveau musical permet aux étudiants

d'acquérir en peu de temps une solide expérience en lien avec des musiciens qui se dirigent vers le monde professionnel.

Cycle spécialisé DEM et CPES

- ★ Prise de son
- ★ Post-production
- ★ Théorie appliquée à l'audio
- ★ Mise en situation

PUBLIC

Admission sur concours.

Pré-requis :

Avoir un niveau musical proche du C.E.M. d'un C.R.R ;
Être titulaire du baccalauréat ;
Être âgé de moins de 26 ans.

Les réunions d'information ont lieu en juin et septembre de chaque année, pour une rentrée début octobre.

COORDONNÉES

Adresse

22 rue de la Belle-Feuille
92100 Boulogne-Billancourt

Téléphone

01 41 31 83 44

Internet

crr-bb.seineouest.fr



CLASSE DE SON

SÈVRES — MANUFACTURE NATIONALE



SÈVRES
MANUFACTURE
NATIONALE

FORMATIONS

INITIALE | ALTERNANCE

« L'école de Sèvres » intégrée à la Manufacture nationale propose une formation par la voie de l'apprentissage au métier de céramiste. À l'issue des deux années de formation, les apprentis pourront passer les épreuves finales de l'examen du **BMA (Brevet des Métiers d'Art niv. IV)**, option céramique. Ils pourront aussi se présenter aux épreuves du **concours de technicien d'art, spécialité céramique**. Ce concours, organisé par le ministère de la Culture, a pour objectif de faire accéder les lauréats aux postes permanents des fonctionnaires employés à la manufacture (fonction publique de l'État catégorie B).

PUBLIC

La formation au BMA céramique par la voie de l'apprentissage est ouverte aux personnes âgées de moins de 30 ans titulaires d'un titre ou diplôme de niveau IV, ce qui leur permet d'être dispensés des cours d'enseignement général au profit d'un enseignement technique approfondi. Cette formation est rémunérée.

En vertu de la charte pour la promotion de l'égalité et la lutte contre les discriminations dans la fonction publique, à compétences égales, seront privilégiées les inscriptions émanant de jeunes sans emploi, de personnes vivant dans un quartier prioritaire de la poli-

Le métier de céramiste se décompose à Sèvres en 26 spécialités qui couvrent la production des pâtes de porcelaine et des couleurs, la fabrication, la décoration et la cuisson des pièces traditionnelles ou contemporaines.

L'école de Sèvres diversifie son offre de formation et de découverte des techniques et des métiers de la manufacture de Sèvres au travers de démonstrations, de visites et de conférences. Les étudiants et les lycéens peuvent être accueillis pour des périodes de stages pouvant aller jusqu'à deux mois.

tique de la ville, dans une zone de revitalisation rurale, dans une collectivité d'Outre-mer, dans les territoires dans lesquels les jeunes connaissent des difficultés particulières d'accès à l'emploi, de personnes en situation de chômage de longue durée et bénéficiaires soit : du revenu de solidarité active, de l'allocation de solidarité spécifique ou de l'allocation aux adultes handicapés (sans limite d'âge pour les personnes bénéficiant de la RQTH).

Le concours est régi par les règles d'accès aux concours de la fonction publique.

COORDONNÉES

Adresse

2 place de la Manufacture
92310 Sèvres

Téléphone

01 46 29 99 68

Contact :

formation@sevresciteceramique.fr

Internet

www.sevresciteceramique.fr
(consulter la rubrique Manufacture > École de Sèvres)

CÉRAMISTE





STRATE. ÉCOLE DE DESIGN

INT



FORMATIONS

INITIALE CONTINUE

Établissement d'enseignement supérieur technique privé reconnu par l'État, Strate est une école de design membre du prestigieux réseau Institut Carnot Télécom & Société numérique. Elle forme des **designers** (Diplôme de Designer visé par l'État), **modeleurs 3d**, des **directeurs de projets innovants** et autres **acteurs de la création et de l'innovation**. Elle dispose de son propre pôle de Recherche appliquée en Design.

Son campus de Sèvres est équipé de laboratoires permettant la réalisation de maquettes et prototypes (imprimante 3D, découpeuse-graveuse laser, fraiseuse numérique...).

Ses formations sont ouvertes sur l'international (notamment à tra-

PUBLIC

L'école forme chaque année 720 étudiants, admission post-bac (bac+1 à +5 en fonction des cursus), ou parallèle (profils MANAA, école d'art, BTS, IUT, école de commerce ou d'ingénieur).

+ Salariés et demandeurs d'emploi (en formation continue).

vers ses campus de Bangalore et Singapour) et sur le management de l'innovation (doubles diplômes Strate/SciencesPo Paris et Strate/Grenoble école de management).

Du côté de la formation professionnelle, l'école forme les managers de projets aux méthodes du Design Thinking par des formations sur mesure aux entreprises. Elle propose également un MBA Management by Design en partenariat avec ESG Executive Education.

Strate s'est associée à l'agence Saguez & Partners pour créer la première École en agence : Design Act! et propose un post-diplôme de 5 mois gratuit à Saint Ouen.

COORDONNÉES

Adresse

27 Avenue de la Division Leclerc
92310 Sèvres

Téléphone

01 46 42 88 77

Internet

www.strate.design

strate
ÉCOLE DE DESIGN




ina


FORMATIONS

INITIALE CONTINUE ALTERNANCE

Suite à l'éclatement de l'ORTF, en 1975, l'INA se voit confier comme missions la conservation des archives de télévision et de radio, la production de programmes de création, mais aussi la recherche et la formation professionnelle en matière audiovisuelle.

Son offre de formation se déploie sur deux sites : le site historique de Bry-sur-marne et celui d'Issy-les-Moulineaux, ouvert en 2013 (sous le nom INA Expert).

À travers son école supérieure *INAsup*, l'Institut s'adresse aux

jeunes diplômés en proposant des BTS, Licences et Masters, jusqu'au diplôme d'ingénieur, dans les champs **audiovisuels et médias numériques**.

Du côté de la formation professionnelle, l'INA accompagne la **transformation digitale des entreprises** et propose un catalogue de 475 formations répondant aux besoins d'évolution et de sécurisation des parcours professionnels d'un secteur en constante évolution.

PUBLIC

Étudiants (post-bac) et professionnels de l'audiovisuel.

+ Salariés et demandeurs d'emploi (en formation continue).

COORDONNÉES

Adresse

21-23 rue Camille Desmoulins
92130 Issy-les-Moulineaux

Siège social : 4 avenue de l'Europe
94360 Bry-sur-Marne

Téléphone

01 49 83 20 00

Internet

www.ina-expert.com

ina


**AUDIOVISUEL ET
MÉDIAS NUMÉRIQUES**

Photos © INA



IMDA



FORMATIONS

INITIALE CONTINUE

L'institut des métiers du doublage et de l'audiovisuel (IMDA) forme les professionnels aux techniques du doublage.

★ **Voix** : Formation du comédien de doublage — Formation voix off — Formation mixtes voix off/doublage (stages de 5 ou 10 jours) — Formation voix off — Formation lecture fluide à voix haute / livre audio — Cours hebdomadaires voix-off / doublage — Réalisation de bande démo voix — Formation du comédien au chant.

★ **Son** : Pratique du son dans le domaine du doublage — Initiation ProTools™ en groupe ou en individuel.

★ **Écriture** : Adaptation pour le doublage avec MOSAIC — Détection en doublage avec MOSAIC — Art et pratique de l'audiodescription — Le sous-titrage audiovisuel avec EZTITLES — Ecriture adaptation pour voice over.

PUBLIC

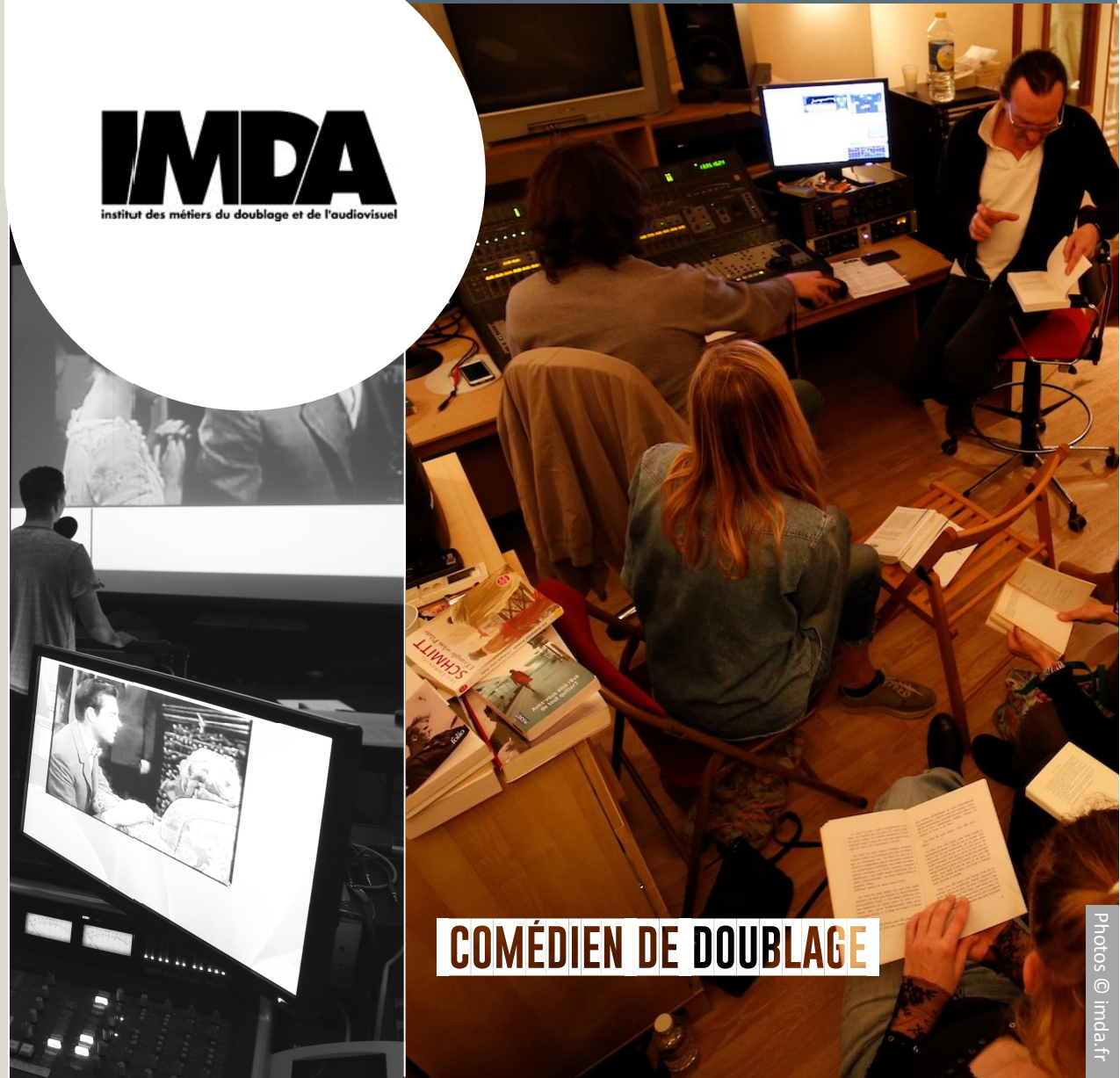
Intermittents, salariés, demandeurs d'emplois, indépendants.

COORDONNÉES

Adresse
93 rue Thiers
92100 Boulogne-Billancourt

Téléphone
01 46 10 01 28

Internet
www.imda.fr

COMÉDIEN DE DOUBLAGE



STUDIO ÉCOLE DE FRANCE



FORMATIONS

INITIALE CONTINUE

Studio École de France est un établissement privé d'Enseignement Supérieur Technique proposant une formation sur deux et trois ans aux métiers de la radio, et ce, depuis plus de 30 ans.

- ★ **Animateur**
- ★ **Journaliste**
- ★ **Technicien / réalisateur / producteur**

La formation générale et pratique préparant aux métiers de la Radio permet l'obtention de titres certifiés d'Animateur et de Technicien-Réalisateur en expression radiophonique délivrés en fin de seconde année. Ces titres sont enregistrés au Répertoire National de la Certification Professionnelle, au niveau III (niveau B.T.S. BAC+2) par arrêté ministériel du 30/07/18 (J.O.R.F. du 07/08/18).

PUBLIC

Niveau Bac et bonne culture générale.

+ Salariés et demandeurs d'emploi (en formation continue).

La formation de *Journaliste en expression radiophonique* sur trois ans est un diplôme enregistré au Répertoire National de la Certification Professionnelle au niveau II (Licence) par arrêté ministériel du 30/07/18 (J.O.R.F. du 07/08/18).

La 3ème année est dédiée à la télévision (Journaliste Reporter d'Images Monteur — Présentation devant la caméra — Prise de son, montage — Production).

L'école propose également de la formation professionnelle en spécialisation Animation technico-réalisateur, en cours du soir, et la validation des acquis de l'expérience (VAE) dans les **métiers de la radio**.

COORDONNÉES

Adresse

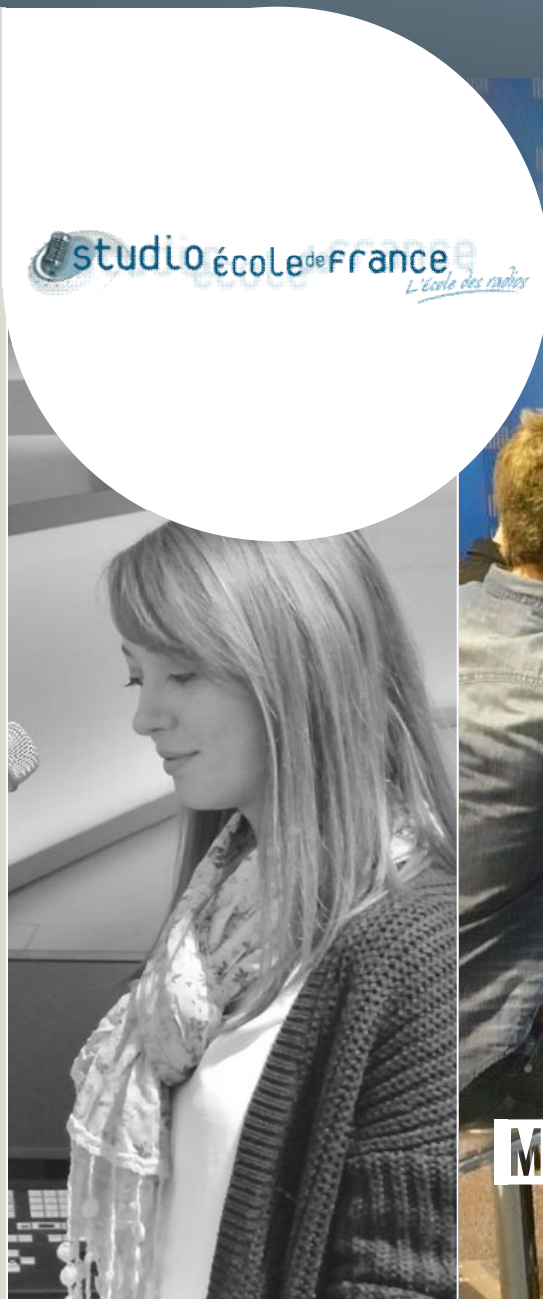
Parc Technopolis
145 rue Jean-Jacques Rousseau
92130 Issy-les-Moulineaux

Téléphone

01 46 20 31 31

Internet

www.studioecoledefrance.com





CPM ACADEMIE

CFA

FORMATIONS

INITIALE | ALTERNANCE

CPM France, spécialiste de l'action commerciale et marketing terrain, présent dans 35 pays, accueille chaque année une vingtaine d'apprentis dans son école, la CPM Académie, créée en 2014 en partenariat avec le CFA CODIS.

La formation de 12 mois s'effectue dans le cadre d'un contrat d'apprentissage.

Les étudiants sélectionnés s'y préparent à devenir **Responsable du Développement Commercial et Marketing**, une formation de niveau Bac+3 certifiée par un titre de l'ICD niveau II.

PUBLIC

Étudiants ayant validé un Bac+2

COORDONNÉES

Adresse

14 boulevard des Frères Voisin
92130 Issy-les-Moulineaux

Téléphone

01 40 95 25 28

Internet

www.fr.cpm-int.com/cpm-academie

CPM
INSIGHT INFLUENCE SALES



ACTION COMMERCIALE

Photos © CPM France

ESI GREEN & SOCIAL BUSINESS SCHOOL



FORMATIONS

INITIALE | ALTERNANCE

L'ESI est une école de commerce privée proposant un double cursus en management et développement durable.

★ Son *Programme Grande École*, inclut un cycle **Bachelor in Green, Social & Digital Business** de 3 ans et un cycle **Master in Green, Social & Digital Management** de 2 années complémentaires.

Les élèves de Bachelor 3 et Master 1 ont la possibilité d'effectuer un semestre à l'international dans l'un des dix campus étrangers partenaires.

PUBLIC

Étudiants de niveau Bac ES, S, L, STMG, STI2D pour l'entrée dans le cycle Bachelor ; et de niveau Bac +3 (Licence ou Bachelor) pour l'entrée dans le cycle Master.

L'ESI est membre de la Fédération Européenne des Grandes Écoles (FEDE). Elle a intégré le classement SMBG en 2018 et reçu le Prix de l'Innovation Eduniversal.

COORDONNÉES

Adresse
87 Rue du Château
92100 Boulogne Billancourt

Téléphone
01 39 71 12 12

Internet
www.esi-business-school.com

ESI
GREEN & SOCIAL
BUSINESS SCHOOL




ESSCA

COMMERCE & MANAGEMENT

INT
PGE
FESIC


FORMATIONS

INITIALE

CONTINUE

ALTERNANCE

Créée par l'Université Catholique de l'Ouest à Angers en 1909, l'ESSCA est une **Grande École de commerce** présente aujourd'hui dans 6 villes françaises, et 2 campus étrangers (Budapest et Shanghai).

✪ Elle délivre un diplôme Bac+5 Grade de Master, visé par le Ministère de l'Enseignement Supérieur, de la Recherche et de l'Innovation.

✪ Le Programme Grande École inclut deux expériences obligatoires à l'international dans l'une des 234 universités partenaires, sur les campus de l'ESSCA à Budapest ou Shanghai ou lors d'un stage en entreprise.

Labelisée EESPIG (Établissement d'Enseignement Supérieur Privé

PUBLIC

Élèves de terminal et jeunes bacheliers, sur concours.

+ Salariés et demandeurs d'emploi (en formation continue).

d'Intérêt Général), l'ESSCA est accréditée AACSB, EQUIS, EPAS, AMBA.

Son campus parisien, situé à Boulogne-Billancourt accueille des étudiants de premier cycle et spécialisations de Master, ainsi qu'un incubateur d'entreprises. Il propose également des programmes Bachelors, Masters of Science et Mastère Spécialisé.

Le Programme Grande École est également accessible par la voie de la formation continue. L'école propose aussi un ensemble de formations conçues spécifiquement pour les dirigeants, les managers et les équipes opérationnelles.

COORDONNÉES

Adresse

55 Quai Alphonse le Gallo
92100 Boulogne-Billancourt

Téléphone

02 41 73 47 47

Internet

www.essca.fr


MANAGEMENT

Photos © essca.fr



ISIFA PLUS VALUES / IPAC BACHELOR FACTORY

CFA

VAE



FORMATIONS

INITIALE | ALTERNANCE

★ Depuis plus de 30 ans, l'école **Isifa Plus Values** et le **CFA Isifa** proposent des offres de formation bac +2 (BTS). Le Campus Paris Sud à Issy-les-Moulineaux prépare les jeunes de 18 à 30 ans aux examens de 7 sections de BTS (Brevet de Technicien Supérieur) : Management Commercial Opérationnel — Négociation et Digitalisation de la Relation Client — Technico-Commercial — Support à l'Action Managériale — Gestion de la PME — Comptabilité et Gestion — Professions Immobilières.

★ L'école de Commerce **Ipac Bachelor Factory** permet une poursuite d'études en Bac+3 (Bachelor) dans 7 domaines : Marketing Commerce et Négociation — Communication et Webmarketing — Ressources Humaines — Gestion de la Paie et du Social — Gestion et Finance — Transport et Logistique — Immobilier.

Tous les titres sont certifiés et inscrits au RNCP (Répertoire National de Certification Professionnelle).

PUBLIC

Admission post-Bac.
Admission post Bac+2.
Test de sélection.

Contrat de professionnalisation.
Contrat d'apprentissage.

✚ Salariés et demandeurs d'emploi en VAE

COORDONNÉES

Adresse
3 rue Vaudetard
92130 Issy-les-Moulineaux

Téléphone
01 40 95 13 00 (école des BTS)
01 40 95 10 11 (école des Bachelors)

Internet
www.isifaplusvalues.com
www.ipacbachelorfactory.com



**COMMERCE
ET VENTE**

Photos © ISIFA



MAKE UP FOR EVER ACADEMY

FORMATIONS

INITIALE | CONTINUE

Make Up Forever Academy est une école de maquillage proposant des formations d'initiation et de perfectionnement, pour débutants ou professionnels confirmés.

Elle délivre des formations longues certifiantes ainsi que des formations plus courtes (2 jours à 1 mois) inscrites à l'inventaire du CPF (Compte Personnel de Formation).

★ Masters certifiants (RNCP – Niveau III)

Beauté & Mode (6 mois) — Beauté/Mode & Scène/BodyArt (10 mois) — Beauté/Mode & Cinéma (9 mois) — Beauté/mode & Scène/BodyArt & Cinéma (13 mois).

★ Formations Intensives

Beauté : Beauty & fashion (1 mois) — Beauty Basics 1 (5 jours) — Beauty Basics 2 (5 jours) Per-

fectionnement jour & soirée (2 jours) — Mise en Beauté jour auto-maquillage (5 heures) — Mise en Beauté Jour et soirée auto-maquillage (11 heures).

★ **Spécialités** : Mariée (5 jours) — Black Beauty (4 jours) — Oriental (5 jours) — Make Up No Make Up (5 jours) — Maquillage et coiffure mariée (10 jours).

★ **Spécialisations** : Airbrush — Patines stigmates et effets sang, postiches, silicone expert — Maquillage pour les thanatopracteurs — Coiffure studio.

★ **Formation sur mesure** : individuelle ou en groupe (programme et devis sur demande).

COORDONNÉES

Adresse

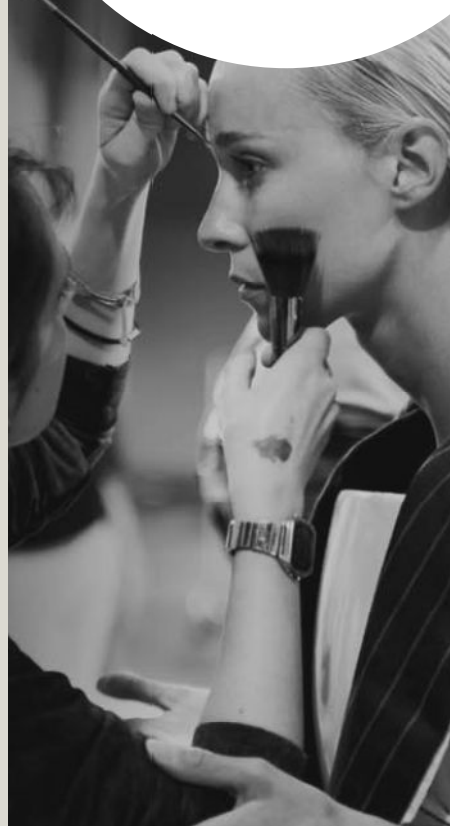
110 avenue Victor Hugo
92100 Boulogne Billancourt

Téléphone

01 56 45 11 12 / 01 56 45 11 14

Internet

academy.makeupforever.com



MAQUILLEUR

Photos @ academy.makeupforever.com

PUBLIC

Professionnels, tout public.

**AFORP****INT****DR****FORMATIONS****INITIALE** **CONTINUE** **ALTERNANCE**

Centre de formation **industriel et technologique** — membre du Pôle Formation UIMM Réseau national de la métallurgie — l'AFORP propose près de 80 formations dans 10 domaines d'activités liés à l'industrie.

✱ Chaudronnerie, soudage
✱ Usinage, fabrication mécanique
✱ Énergies, fluides, domotique
✱ Système numérique, informatique électronique
✱ Électrotechnique, automatisme régulation
✱ Sécurité réglementaire
✱ Maintenance
✱ Qualité sécurité environnement et organisation

PUBLIC

Jeunes, étudiants et demandeurs d'emploi attirés par les métiers de l'industrie.

+ Salariés et demandeurs d'emploi (en formation continue).

industrielle ✱ Management, ressource humaines ✱ Bureautique, tertiaire industriel.

En outre l'AFORP propose des CQPM (Certificats de Qualification Paritaire de la Métallurgie) reconnus au niveau national par la branche professionnelle.

COORDONNÉES

Adresse
34 rue Baudin
92130 Issy-les-Moulineaux

Téléphone
01 41 46 09 10

Internet
www.aforp.fr

**MÉTIER DE L'INDUSTRIE**

Photos © DR

**AFORPA****UFA****FORMATIONS****INITIALE | ALTERNANCE**

Créé en 1993 à l'initiative du CNPA (Conseil National des Professions de l'Automobile), l'AFORPA forme aux **métiers des services de l'automobile** et de la **mobilité** (bac pro, CAP, BTS).

- ✱ Maintenance des véhicules
- ✱ Réparation des carrosseries
- ✱ Peinture
- ✱ Réception après vente

Si la mission principale de l'AFORPA est l'apprentissage des métiers de l'automobile par l'alternance, elle propose également plusieurs CQP (Certificat de Qualification

PUBLIC

Tout public à partir de 16 ans, jusqu'à 30 ans en contrat d'apprentissage, et tout âge en contrat de professionnalisation

Les collégiens, âgés de 15 ans, peuvent intégrer le DIMA (Dispositif d'Initiation aux Métiers en Alternance).

Professionnelle) à destination des salariés ou demandeurs d'emploi (Technicien expert après-vente, Conseiller de vente pièces de rechanges et accessoires, Peintre, Réception après-vente).

COORDONNÉES**Adresse**

UFA La Salle Saint Nicolas
19 rue Victor Hugo
92130 Issy-les-Moulineaux

Téléphone

01 41 46 15 27

Internet

www.aforpa.fr

aforpa
@ccélérateur de réussite

**MAINTENANCE DES VÉHICULES**

Photos @ aforpa.fr

ÉCOLE SUPÉRIEURE DE FONDERIE ET DE FORGE



FORMATIONS

INITIALE CONTINUE ALTERNANCE

L'École Supérieure de Fonderie et de Forge est un Établissement d'Enseignement Supérieur Privé d'Intérêt Général situé au sein du centre de recherche du CTIF.

Elle délivre le Diplôme de l'École Supérieure de Fonderie et de Forge (ESFF) en convention avec Arts et Métiers ParisTech.

Sa vocation est de former les **ingénieurs et cadres supérieurs pour les industries de la transformation du métal.**

À propos du CTIF //

Institut technologique composante d'ICEEL, labellisé Carnot, le

CTIF est le centre technique industriel de référence en métallurgie et transformation des métaux (fonderie, fabrication additive métallique, affinage, recyclage...).

Il accompagne les industriels dans leurs projets d'amélioration de leur compétitivité et leur développement en France et à l'international notamment à travers l'A3F (Association de Formation Forge Fonderie), qui propose un catalogue de formations métiers et formations inter-entreprises.

PUBLIC

Etudiants bac+2 filière scientifique ou technologique (BTS, DUT...) ; 2ème année de CPGE (PSI, PT, TSI, PC...), prépa ATS, licence scientifique ou technologique ; Bachelor Arts et Métiers.

+ Salariés avec 3 ans d'ancienneté dans une entreprise des industries métallurgiques, bac+2 filière scientifique ou technologique), pour la formation continue.

COORDONNÉES

Adresse

44 avenue de la Division Leclerc
92310 Sèvres

Téléphone

01 55 64 04 40

Internet

www.esff.fr



**INGÉNIEUR DE LA MISE EN FORME
DES MATÉRIAUX MÉTALLIQUES**

Photos © P. Guittet — Usine Nouvelle



IUT VILLE-D'AVRAY/SAINT-CLOUD/NANTERRE



INT

VAE

FORMATIONS

INITIALE CONTINUE ALTERNANCE

L'Institut Universitaire de Technologie délivre DUT et Licences Professionnelles sur chacun de ses sites dédiés : Saint-Cloud pour les Métiers du Livre, Nanterre pour l'Économie-Gestion et Carrières Sociales, et Ville d'Avray pour les Sciences pour l'Ingénieur.

DUT : **Industriel** ⚙ Génie Électrique et Informatique Industrielle ⚙ Génie Mécanique et Productique ⚙ Génie Thermique & Énergie — **Gestion** ⚙ GEA (Gestion des entreprises et administrations) ⚙ Techniques de commercialisation — **Métiers du livre** ⚙ INFOCOM — **Carrières sociales** ⚙ CS Éducat. Spéc.

Licences Professionnelles : **Industriel** ⚙ Informatique Industrielle, Automatisation & Productique (I2AP) ⚙ Mesures Hyperfréquences & Radiocommunications (MHR) ⚙ Management & Gestion des Bâti (MGB)

PUBLIC

L'IUT forme chaque année 900 étudiants, apprentis et stagiaires de la formation continue.

⚙ Maîtrise de l'Énergie & Environnement (M2E) ⚙ Équipements Aérospatiaux & Spatiaux (EAS) ⚙ Propulsions Aérospatiales & Spatiales (PAS) ⚙ Structures Aérospatiales & Spatiales (SAS) — **Métiers du livre** ⚙ Librairie ⚙ Bibliothèque — **Comptabilité** ⚙ Rév. comptable.

Les départements Génie Électrique et Informatique Industrielle (GEII) et Génie Thermique et Énergie (GTE), permettent d'accéder à des stages et cursus au Royaume-Uni.

L'IUT accueille des stagiaires de formation continue et pratique la Validation des Acquis de l'Expérience.

+ La majorité des formations sont ouvertes en apprentissage.

COORDONNÉES

Adresse

50 Rue de Sèvres
92 410 Ville-d'Avray

Téléphone

01 40 97 57 97 (scolarité)

Internet

cva.parisnanterre.fr



SCIENCES
POUR L'INGÉNIEUR



UFR SITEC



INT

VAE

FORMATIONS

INITIALE | CONTINUE | ALTERNANCE

L'Unité de Formation et de Recherche Systèmes Industriels et Techniques de Communication (UFR SITEC) est une composante pluridisciplinaire de l'Université Paris Nanterre, offrant des formations de Bac+1 à Bac+8 dans les domaines des **Sciences Pour l'Ingénieur** et des Métiers du Livre. Elle est présente sur deux sites : un Pôle Sciences pour l'Ingénieur à Ville d'Avray, partagé avec l'IUT, et un Pôle Métiers du Livre à Saint-Cloud.

✦ Licence Sciences Pour l'Ingénieur (SPI). ✦ Master Génie Industriel (3 parcours : Électronique Embarquée et Systèmes de Communication (EESC) ; Énergétique et Matériaux pour l'Ingénieur (ENMA) ; Mécanique des Structures Composites : Aéronautique et Eco-conception (MSCAE). ✦ Cursus Master Ingénierie Aéronautique, Transports et Énergétique (CMI-ATE).

PUBLIC

L'UFR accueille chaque année 300 étudiants sur ses deux pôles

Admission post-bac.

✦ Salariés et demandeurs d'emploi (en formation continue).

L'UFR SITEC accueille également une formation d'Ingénieurs, la FIPMéca (Formation d'Ingénieurs en Partenariat - Spécialité Mécanique), dont l'objectif est de favoriser l'évolution de techniciens supérieurs expérimentés vers des fonctions d'Ingénieur diplômé.

Les formations de l'UFR sont proposées en formation initiale, en formation continue, ainsi qu'en apprentissage à partir de la troisième année de Licence.

✦ Le **Pôle Métiers du Livre** à Saint-Cloud propose des parcours Bibliothèque, Édition, Librairie, Communication, à travers notamment un Master1/2 en Sciences Humaines et Sociales mention Métiers du livre et de l'édition, et une Licence professionnelle Communications Audiovisuelles et Multimédia.

COORDONNÉES

Adresse

UFR SITEC
50 rue de Sèvres
92410 Ville d'Avray

Téléphone

01 40 97 48 90 / 48 23

Internet

ufr-sitec.parisnanterre.fr



**SCIENCES
POUR L'INGÉNIEUR**

Photos @parisnanterre.fr



FACULTÉ DE DROIT

INT

FORMATIONS

INITIALE CONTINUE ALTERNANCE

La **faculté de droit** de l'Université Catholique de Lille accueille près de 2200 étudiants répartis sur les campus de Lille et Issy-les-Moulineaux.

La faculté de droit c'est :

- ★ 6 parcours de Licence
- ★ 5 mentions de Masters
- ★ 11 parcours types de Masters
- ★ 2 programmes co-diplômants avec des écoles de commerce (IESEG et EDHEC)
- ★ 2 programmes en partenariat avec des universités américaines permettant l'accès au barreau de NY (Widener University et Mississippi College School of Law)

- ★ 1 partenariat avec une université allemande (Universitat Passau)
- ★ 8 diplômes universitaires
- ★ 1 prépa intensive au concours du Barreau
- ★ 1 alternance du droit
- ★ 1 département de Droit international et européen : The International & European Law School
- ★ 1 école de Criminologie Culturelle Européenne (ECCE)
- ★ 1 centre de recherche de relations entre les risques et le droit (C3RD).

PUBLIC

Admission post-bac via Parcours-Sup.

+ Salariés et demandeurs d'emploi (en formation continue).

COORDONNÉES

Adresse

Campus d'Issy-les-Moulineaux
35 rue Gabriel Péri
92130 Issy-les-Moulineaux

Téléphone

01 78 16 20 00

E-mail

fld@univ-catholille.fr

Internet

www.fld-lille.fr



/ LES FACULTÉS DE L'UNIVERSITÉ CATHOLIQUE DE LILLE /



PROFESSION JURIDIQUE

ÉCOLE DE FORMATION DU BARREAU (EFB)



JURIDIQUE

FORMATIONS

L'EFB, École de Formation professionnelle des Barreaux de la Cour d'appel de Paris, installée à Issy-les-Moulineaux depuis 2013, est le plus important des onze centres régionaux de la formation professionnelle des **avocats** (CRFPA).

Elle assure la formation initiale des élèves avocats mais aussi la formation continue des avocats directement au sein de l'établissement ou à travers ses programmes partenaires.

La convention Erasmus+ a permis à 109 élèves avocats de bénéficier

PUBLIC

L'EFB forme chaque année plus de 1 700 élèves avocats. L'inscription est ouverte aux titulaires d'un Master I en droit (ou titre équivalent) ayant réussi l'examen d'entrée qui se prépare dans les Instituts d'Études Judiciaires (IEJ). Elle est également ouverte aux titulaires d'un doctorat en droit.

+ Salariés et demandeurs d'emploi (en formation continue).

INITIALE | CONTINUE

d'une bourse en 2018 pour réaliser leur stage en Europe. Un programme renouvelé en 2019. Le Paris Bar Exchange et le service des relations internationales de l'EFB participent au développement des stages à l'étranger.

COORDONNÉES

Adresse

1 rue Pierre-Antoine Berryer
92130 Issy-les-Moulineaux

Téléphone

01 80 22 01 53

Internet

www.efb.fr



Photos © DR

ÉCOLE IA MICROSOFT

POWERED BY SIMPLON



NUMÉRIQUE

FORMATIONS

INITIALE ALTERNANCE

Développée en 2018 avec l'entreprise sociale et solidaire de formation au **numérique** Simplon, et soutenue par la Grande École du Numérique, l'École IA Microsoft forme gratuitement des personnes éloignées de l'emploi, sans pré-requis de diplômes, aux métiers de l'Intelligence Artificielle.

★ 3 certifications professionnelles métiers (Data et IA) inscrites à la Commission Nationale de la Certification Professionnelle en vue de l'obtention d'une qualification niveau II (équivalent bac +3)

★ 1 certification Microsoft en Machine Learning .

PUBLIC

Demandeurs d'emploi, sans pré-requis de diplômes, avec une première maîtrise des langages de programmation et une appétence pour les mathématiques (fonctions, dérivées, statistiques, probabilités).

Le programme s'appuie sur une formation initiale intensive de 7 mois dispensée sur le campus Isséen de Microsoft et une année de contrat de professionnalisation en entreprise. Les Développeurs Data IA ainsi formés seront capables de collaborer avec des Data Scientists pour créer, de manière concrète, des Intelligences Artificielles.

La première promotion de 24 apprenants a été lancée en mars 2018. Une deuxième promotion incluant 80% de femmes a démarré en mars 2019. Une troisième est prévue début 2020.

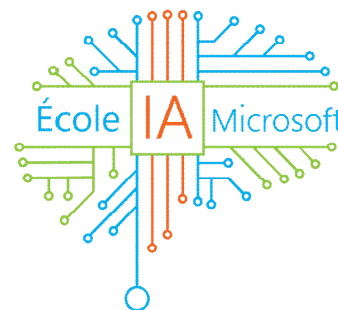
COORDONNÉES

Adresse

Campus Microsoft
39 quai du Président Roosevelt
92130 Issy-les-Moulineaux

Internet

www.simplon.co/ecoleia



DÉVELOPPEUR DATA IA

Photos © Microsoft / Simplon



HITEMA

INT

VAE

FORMATIONS

INITIALE | CONTINUE | ALTERNANCE

École d'enseignement supérieur technique privé, Hitema propose des **formations informatiques** en alternance de post Bac à Bac+5.

✦ BTS SIO (Services informatiques aux Organisations)

✦ Bachelor RPI (Responsable de projets informatiques)

✦ M1-M2 Expert en Études et Développement du SI (Titre RNCP niveau 1)

Les étudiants peuvent se spécialiser sur différents environnements techniques : le web, le génie logiciel (mobilité et objets connectés), le système, réseau, cloud et la sécurité du SI.

PUBLIC

Le BTS SIO s'adresse aux jeunes bacheliers des filières S, ES, STI2D, STMG, PRO SEN. L'accès aux Bachelor et titre niveau 1 (bac+5) demande respectivement des niveaux bac+2 et bac+3 informatique.

Le titre RNCP niveau 3 est accessible aux demandeurs d'emploi. Les frais de formation sont pris en charge par le conseil régional d'Ile de France.

Une certification professionnelle « Chargé de développement Web et Web mobile » (titre RNCP niveau 3) est également proposée dans le cadre de la formation continue.

L'ensemble des diplômes et titres sont reconnus par l'État et peuvent être validés dans le cadre d'une VAE au sein de l'école.

Hitema propose enfin un accès à un double diplôme international à travers son réseau d'universités partenaires.

COORDONNÉES

Adresse

88 Boulevard Gallieni
92130 Issy-les-Moulineaux

Téléphone

01 41 33 04 71 (admissions)

Internet

www.hitema.fr



HIGH-TECH



IA SCHOOL

INT

PGE

FORMATIONS

Établissement d'enseignement supérieur technique privé, l'IA School propose des formations du Bac+1 à Bac+5 dans le domaine de **l'intelligence artificielle**, en double cursus, Data Science (Programmation & Mathématiques appliquées) & Business Intelligence.

Il est possible de suivre deux cycles à l'IA School :

- ★ Cycle Bachelor Intelligence Artificielle & Business
- ★ Cycle Mastère Intelligence Artificielle et Management

Le Programme Grande École peut être mené en deux cursus : en formation initiale et en alternance. Ce programme permet de valider un titre RNCP de niveau 1 reconnu par l'État.

PUBLIC

Admission et pré-requis :
En 1ère année : Titulaire du Bac (Terminale S, ES Spéc. maths, Technologique).

En 3ème année : Titulaire d'un BTS ou DUT informatique ou technologique, ou d'un Bac+2 informatique ou scientifique.

En 4ème année : Titulaire du BAC+3 informatique, scientifique ou technologique.

En 5ème année : Titulaire d'un BAC+4/+5 informatique, scientifique ou technologique.

INITIALE ALTERNANCE

L'IA School forme aux métiers de l'intelligence artificielle qui impacte à la fois des secteurs et des fonctions métier. Les métiers auxquels sont formés les étudiants de l'IA School sont ainsi divers :

- en profession technique : Développeur IA, Data Scientist, Data Scientist.
- en profession business : Entrepreneur IA, Chef de projet en IA, Chargé de Marketing IA, Business Developer.

IA School propose enfin un accès à un cursus international à travers son réseau de 10 universités partenaires.

COORDONNÉES

Adresse

61 bis rue des Peupliers
92100 Boulogne Billancourt

Téléphone

01 39 71 54 17

Internet

www.intelligence-artificielle-school.com

IA SCHOOL
L'ÉCOLE DE L'INTELLIGENCE ARTIFICIELLE



**INTELLIGENCE ARTIFICIELLE
ET MANAGEMENT**

**ISEP**

NUMÉRIQUE

INT



cdefi

Cti

FESIC

EESPIG

FORMATIONS

INITIALE

CONTINUE

ALTERNANCE

L'ISEP forme des **ingénieurs dans le secteur du numérique** avec une approche par compétence et un apprentissage par projet qui inclut des stages de longue durée et des formules d'apprentissage avec alternance.

- ✱ Informatique & Cybersécurité
- ✱ Électronique & Robotique
- ✱ Télécommunications & Internet des Objets (IoT)
- ✱ Imagerie & Santé
- ✱ Intelligence Artificielle

Le cycle préparatoire associé, d'une durée de 2 ans, communément appelé *prépa intégrée*, s'adresse à des bacheliers scientifiques (Bac S). Le cycle intégré international, également post-bac (Terminale S et STI2D) comprend 2 composantes supplémentaires : l'international et le management.

PUBLIC

Bacheliers de filières scientifiques. STI2D.

+ Salariés et demandeurs d'emploi (en formation continue).

Le cycle ingénieur forme en 3 ans des ingénieurs généralistes en technologies du numérique par la voie classique ou l'apprentissage.

L'ISEP offre également à ses élèves la possibilité d'obtenir un double diplôme (à travers son réseau de 130 écoles/universités étrangères partenaires) et de développer un projet de création d'entreprise — l'ISEP possède un incubateur à Issy-les-Moulineaux.

L'ISEP Formation Continue forme enfin des professionnels dans 3 domaines principaux : le Management et la protection des données à caractère personnel, la Cybersécurité et le Cloud Computing (Mastères Spécialisés® accrédités par la Conférence des Grandes Écoles et formations courtes).

COORDONNÉES

Adresses

2 campus : 10 rue de Vanves, 92130 Issy-les-Moulineaux, et 28 rue Notre-Dame des champs, 75006 Paris.

Téléphone

01 49 54 52 20

Internet

www.isep.fr



**INGÉNIEUR
DU NUMÉRIQUE**

Photos © ISEP.FR

UNIVERSITÉ INCLUSIVE RENAULT DIGITAL



NUMÉRIQUE

FORMATIONS

INITIALE ALTERNANCE

L'Université Inclusive de Renault Digital a été créée pour offrir à des demandeurs d'emploi des formations immersives et qualifiantes au contact de praticiens experts du groupe dans le domaine du digital et de l'agilité.

★ Développeur web

Une première promotion de 16 demandeurs d'emploi a été lancée en mai 2019 avec au programme 3 mois de formation intensive au sein de l'école Simplon et 18 mois en contrat de professionnalisation (avec une alternance entre périodes en entreprise et périodes en formation à l'Université Inclusive Renault Digital). À l'issue du parcours, les apprenants demandeurs d'emploi

obtiennent le Titre RNCP III Développeur Web (niveau Bac+2).

PUBLIC

Demandeurs d'emploi de niveau Bac ayant une appétence pour le numérique, jeunes avec ou sans qualification, professionnels en reconversion, personnes en situation de handicap.

COORDONNÉES

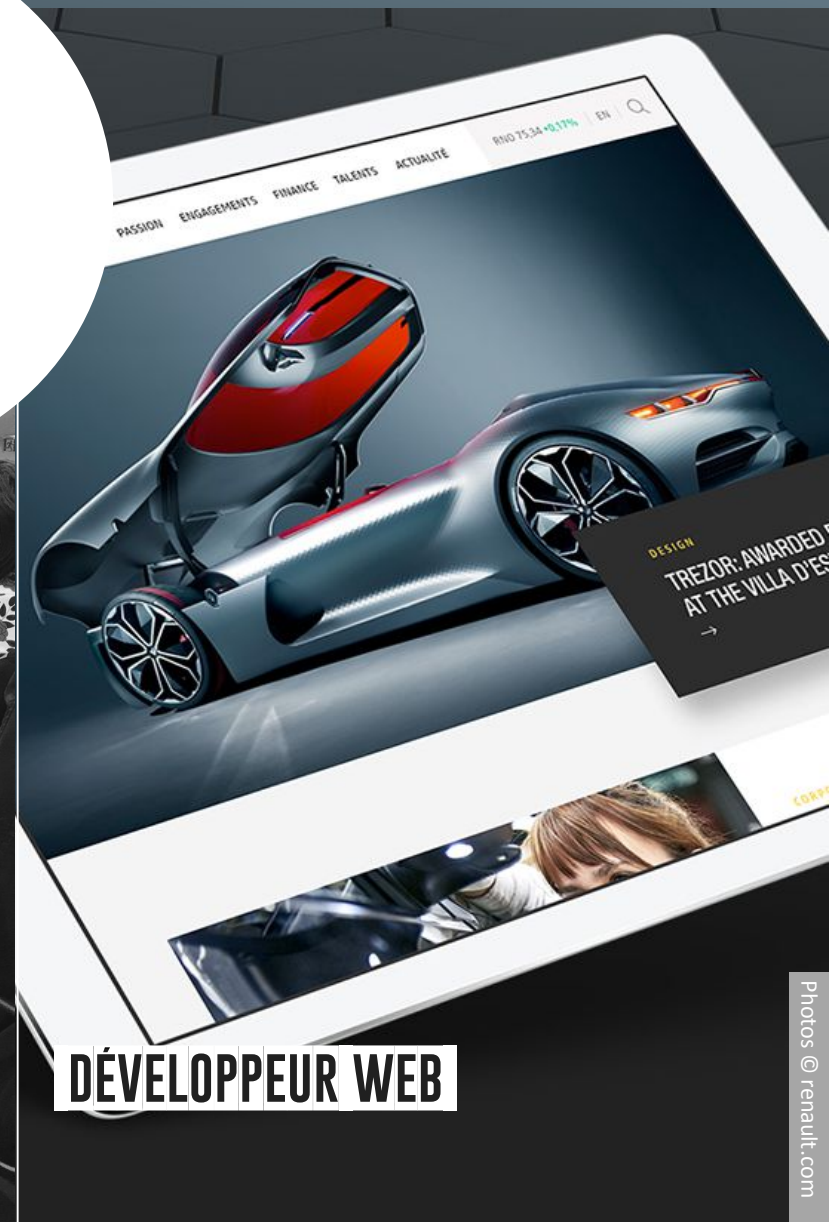
Adresse

Renault Digital
122 avenue du Général Leclerc
92100 Boulogne Billancourt

Internet

jobs.renault-digital.com/fr

RENAULT DIGITAL



DÉVELOPPEUR WEB

Photos © renault.com



1901 FORMATION



FORMATIONS

INITIALE CONTINUE

1901 Formation est un centre de formation spécialisé dans les secteurs sanitaire, social et médico-social.

Secteur Sanitaire et Social

- ★ Diplôme d'État d'Accompagnant Éducatif et Social (DEAES)
- ★ CAP Accompagnant Éducatif Petite Enfance
- ★ Assistant De Vie Dépendance (ADVD)
- ★ Assistant De Vie aux Familles (ADVF)
- ★ Parcours préqualifiant conventionnés pour les métiers du service à la personne
- ★ Responsable de secteur

Secteur Gardiennage – Social

- ★ CAP Gardien d'Immeubles

PUBLIC

Jeunes, salariés et demandeurs d'emploi.

L'offre de formation continue s'adresse aux **salariés du particulier employeur** en partenariat avec l'Institut IPERIA et aux organismes prestataires et mandataires :

- ★ Assistante maternelle agréée
- ★ Garde d'enfant au domicile
- ★ Assistante de vie et employé familial

Exemples de formations proposées : formations techniques (transfert et déplacement, éveil musical de l'enfant,...) ; formations transverses (gestion du stress, bureautique,...) ; français compétences professionnelles.

1901 Formation propose enfin un accompagnement à la VAE et des stages de pré-qualification pour les publics ayant des difficultés avec la maîtrise du français.

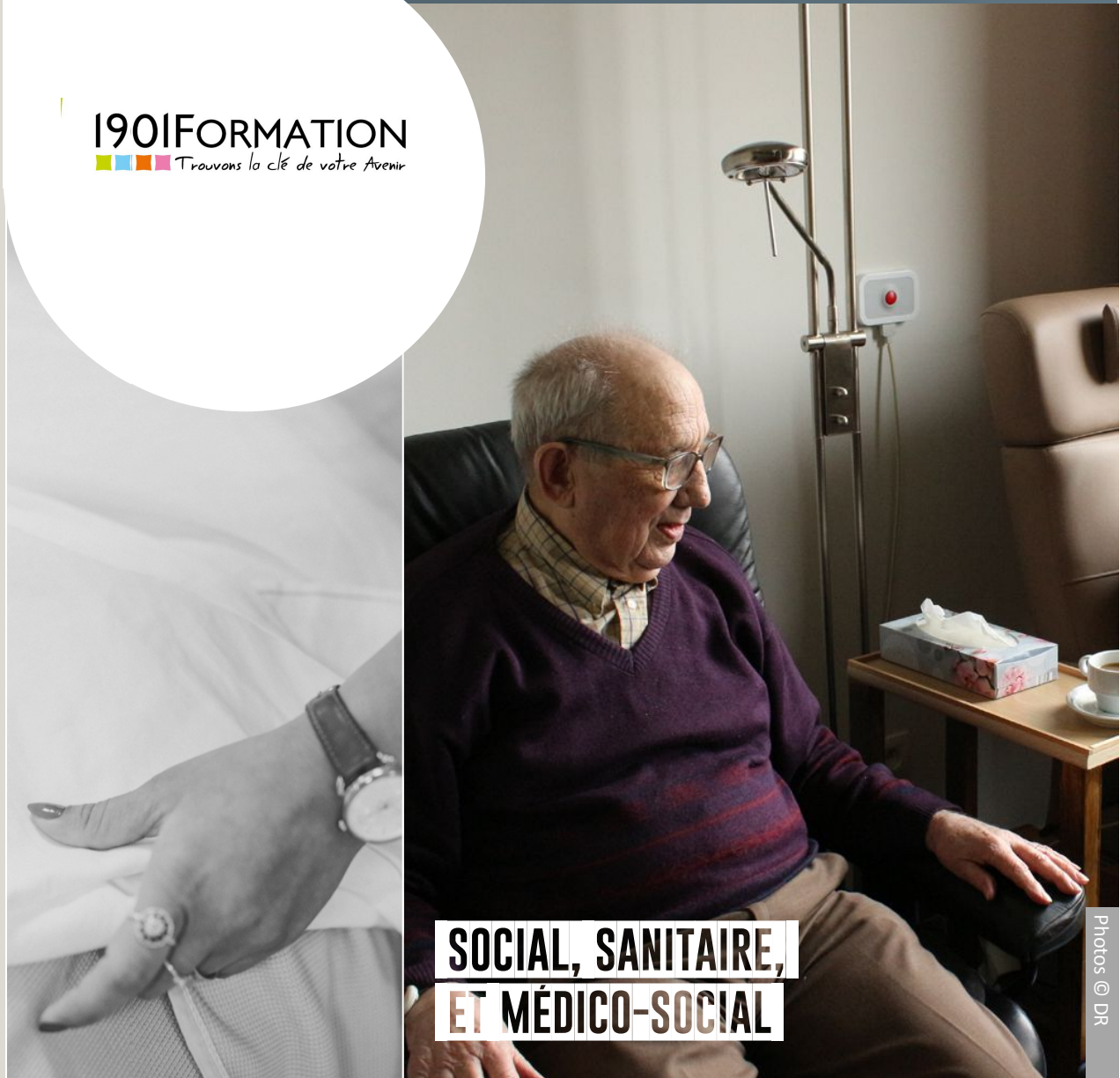
COORDONNÉES

Adresse (siège social)
6 avenue du Maréchal Juin
92100 Boulogne-Billancourt

Téléphone
01 49 09 18 35

Internet
www.1901-formation.fr

1901FORMATION
Trouvons la clé de votre Avenir



**SOCIAL, SANITAIRE,
ET MÉDICO-SOCIAL**

Photos © DR



CFA LEEM APPRENTISSAGE



FORMATIONS

INITIALE ALTERNANCE

Le CFA Leem Apprentissage Ile-de-France propose des formations de Bac+3 à Bac+5/6 préparant aux métiers spécifiques de l'industrie pharmaceutique et plus largement aux industries de santé.

- ★ Développement & production
- ★ Biotechnologies & Biothérapies
- ★ Cosmétiques
- ★ Assurance qualité
- ★ Contrôle qualité
- ★ Vigilance
- ★ Affaires réglementaires
- ★ Market Access
- ★ Marketing & commercialisation
- ★ Dispositifs médicaux

PUBLIC

Jeunes de 16 à 30 ans, sous statut apprenti.

COORDONNÉES

Adresse (siège social et administratif) : 15 rue Rieux — 92100 Boulogne-Billancourt. *Attention : site ne recevant pas de public — renseignements et inscriptions via internet.*

E-mail
info@leem-apprentissage.org

Internet
www.leem-apprentissage.org

Les enseignements du CFA sont dispensés « hors-les-murs », dans les établissements partenaires : faculté de Pharmacie de Châtenay-Malabry, faculté de Médecine de Pierre et Marie Curie, faculté de Médecine de Paris Descartes, faculté de pharmacie de Paris Descartes, université de la Sorbonne, université de Paris Diderot, faculté de Droit de Paris Descartes, faculté d'Économie de Dauphine, IUT de Cergy, IUT de Créteil, CNAM et ESTBA.



**INDUSTRIE
PHARMACEUTIQUE**

IFSI AMBROISE PARÉ AP-HP

FORMATIONS

INITIALE

L'Institut de Formation en Soins Infirmiers, intégré à l'hôpital Ambroise Paré, prépare au **diplôme d'État d'infirmier**.

D'une durée de 6 semestres, les études d'infirmier sont effectuées en alternance dans les établissements de l'AP-HP ou établissements privés ou publics, en Ile-de-France ou régions.

L'IFSI Ambroise Paré permet aux étudiants de vivre des expériences internationales dans le cadre du programme Erasmus+ après étude d'un dossier de candidature.

PUBLIC

L'Institut forme chaque année une centaine d'étudiants.

Accès post-bac via Parcoursup ou épreuves de sélection pour les non-bacheliers.

COORDONNÉES

Adresse

9 Avenue Charles de Gaulle
92 100 Boulogne-Billancourt

Téléphone

01 49 09 44 05

Internet

cfdc.aphp.fr/ifsi-ambroise-pare

ASSISTANCE
PUBLIQUE  HÔPITAUX
DE PARIS



INFIRMIER

INSTITUT SUPÉRIEUR DE RÉÉDUCATION PSYCHOMOTRICE



SANTÉ & SOCIAL

FORMATIONS

INITIALE

CONTINUE

ALTERNANCE

Créé en 1967, l'ISRP est une école privée, agréée conjointement par le Ministère de la Santé et le Secrétariat d'État aux Universités, qui prépare au Diplôme d'État de **psychomotricien** en trois ans après le baccalauréat (avec possibilité d'alternance).

L'institut propose également une offre de formation continue (DPC) dédiée aux professionnels du **secteur médico-social** (autisme, parcours de soins, suivi clinique, petite enfance, gériatrie, dysgraphie et troubles de l'écriture).

PUBLIC

Admission post-bac

✚ Salariés et demandeurs d'emploi (en formation continue).

COORDONNÉES

Adresse

19-25 rue Gallieni
92100 Boulogne Billancourt

Téléphone

01 58 17 18 50

Internet

www.isrp.fr



PSYCHOMOTRICIEN

Photos © DR



FACULTÉ DES SCIENCES HUMAINES ET SOCIALES

UNIVERSITÉ PARIS DESCARTES

INT

VAE

VAP

FORMATIONS

INITIALE

CONTINUE

La Faculté délivre une formation dans les disciplines fondamentales des **Sciences Humaines et Sociales** : sociologie, anthropologie, démographie, sciences de l'éducation et sciences du langage.

Licence — Master — Doctorat

- ★ Science sociales
- ★ Science du langage
- ★ Science de l'éducation

Le Centre Henri Piéron à Boulogne-Billancourt accueille les Licences 1 et 2 en Sciences Sociales et Sciences du langage. Les autres formations sont assurées sur le site de la rue des Saints-Pères à Paris. L'École Doctorale quant à elle est intégrée à la Sorbonne.

L'université facilite les échanges internationaux à travers notamment les programmes Erasmus (Europe) et CREPUQ (Québec).

Les formations sont également accessibles en formation continue à travers une trentaine de licences, masters, DU, DAEU, et préparation de concours.

La faculté propose enfin un service de VAE (Validation des Acquis de l'Expérience) et de VAP (Validation des Acquis Professionnels).

COORDONNÉES

Adresse

Université Paris Descartes — Faculté des Sciences Humaines et Sociales
Centre Henri Piéron
71 avenue Édouard Vaillant
92100 Boulogne-Billancourt

Téléphone

01 76 53 35 00 — (36 48) : L1/L2 Sciences du langage — (36 47) : L1/L2 Sciences sociales.

Internet

www.shs.parisdescartes.fr



UNIVERSITÉ
PARIS
DESCARTES

MEMBRE DE

USPC
Université Sorbonne
Paris Cité



SCIENCES HUMAINES
ET SOCIALES



INSTITUT DE PSYCHOLOGIE UNIVERSITÉ PARIS DESCARTES

FORMATIONS

INITIALE | CONTINUE

L'Institut de Psychologie de l'Université de Paris a été créé en 1920. Berceau de la psychologie française, il est historiquement le premier centre de formation universitaire pour les **psychologues**.

L'institut propose ✨ une licence de psychologie généraliste ✨ une licence professionnelle ✨ et dix spécialités de master de psychologie. Il délivre notamment le master permettant d'accéder au titre de psychologue.

Il participe en outre à la formation des psychologues de l'Éducation Nationale et dispense sept Diplômes Universitaires (DU-DIU)

PUBLIC

Le Centre Henri Piéron de Boulogne-Billancourt accueille 3200 étudiants en Licence et Master.

Admission post-bac via Parcoursup.

✚ Salariés et demandeurs d'emploi (en formation continue).

dans le cadre de la formation continue.

Les possibilités de mobilité étudiante sont favorisées grâce à des programmes d'échanges, des accords de coopération et des aides financières. Les étudiants ont ainsi la possibilité d'effectuer un séjour d'études d'un semestre ou d'une année dans une université étrangère au Canada, en Allemagne, en Espagne, au Chili...

COORDONNÉES

Adresse

Université Paris Descartes
UFR Institut de Psychologie
Centre Henri Piéron
71 avenue Édouard Vaillant
92100 Boulogne-Billancourt

Téléphone

01 76 53 30 58

Internet

www.psychologie.parisdescartes.fr



MEMBRE DE

USPC
Université Sorbonne
Paris Cité



PSYCHOLOGUE



HARAS DE JARDY



FORMATIONS

INITIALE CONTINUE ALTERNANCE

Centre équestre du département des Hauts-de-Seine, le Haras de Jardy est également centre de formation professionnelle spécialisée dans l'enseignement de l'équitation.

Animateur

- ★ AAE — Animateur Assistant d'Équitation
- ★ APB — Animateur Poney Bénévole

Moniteur

- ★ BP JEPS — Enseignant d'équitation / Enseignant en 6 mois

Entraîneur

- ★ DE JEPS — Entraîneur sportif spécialisé

Les formations s'effectuent sur le site de Jardy et en alternance dans un centre équestre de la Région. Les haras de Jardy s'engagent à proposer un employeur à l'issue de la formation.

Le centre propose également l'accès à la filière Sport Études en partenariat avec l'école Suger de Vaucresson ou au Sport Étude de Paris.

PUBLIC

Voir les conditions particulières auprès du service conseil et orientation des Haras de Jardy.

Jeunes, salariés et demandeurs d'emploi (en formation continue).

COORDONNÉES

Adresse

Boulevard de Jardy
92430 Marnes-la-Coquette

Téléphone

01 47 01 35 35

Internet

www.harasdejardy.com

HARAS DE JARDY Centre équestre
hauts-de-seine
LE DÉPARTEMENT



ÉQUITATION



AFCI



FORMATIONS

INITIALE CONTINUE

L'Agence de Formation et de Conseil en Insertion (A.F.C.I.) propose formations et accompagnement socioprofessionnel.

★ **Hôtellerie**

Titres professionnels Agent d'hôtellerie, Gouvernant, Réceptionniste...

★ **Restauration**

CAP Boucher, Boulanger, Charcutier-Traiteur, Pâtissier, CSHCR — HACCP — Titres professionnels Agent de Restauration, Serveur...

★ **Sanitaire et Social**

Titre professionnel Assistant(e) Maternelle Garde d'Enfant, Assistant(e) de Vie Dépendance, Employé(e) Familial(e), Assistant(e)

de vie aux familles — Parcours d'accès à la qualification aux métiers de services d'aide à la personne...

★ **Vente**

En matière d'insertion professionnelle l'AFCI délivre trois prestations :

- ★ Parcours d'entrée dans l'emploi
- ★ Formation Linguistique à Visée Professionnelle : Français et Anglais (préparation TOIEC)
- ★ Contrat d'intégration OFII Formation civique & Parcours linguistique



PUBLIC

Demandeurs d'emploi et salariés.

COORDONNÉES

Adresse

97 ter rue de Bellevue
92100 Boulogne-Billancourt

Téléphone

01 47 12 01 73

Internet

www.afci-formation.fr



RESTAURATION & SERVICES



IDC FORMATION

FORMATIONS

INITIALE CONTINUE

IDC formation est un organisme pluridisciplinaire proposant une soixantaine de formations de différents niveaux (CAP, BTS, CQP, titre professionnel) dans 9 secteurs d'activités.

- ★ Hôtellerie-restauration
- ★ Sanitaire et social
- ★ Vente
- ★ Tertiaire administratif
- ★ Formations générales
- ★ Tourisme
- ★ Mobilisation prof.
- ★ FLE
- ★ Secourisme

PUBLIC

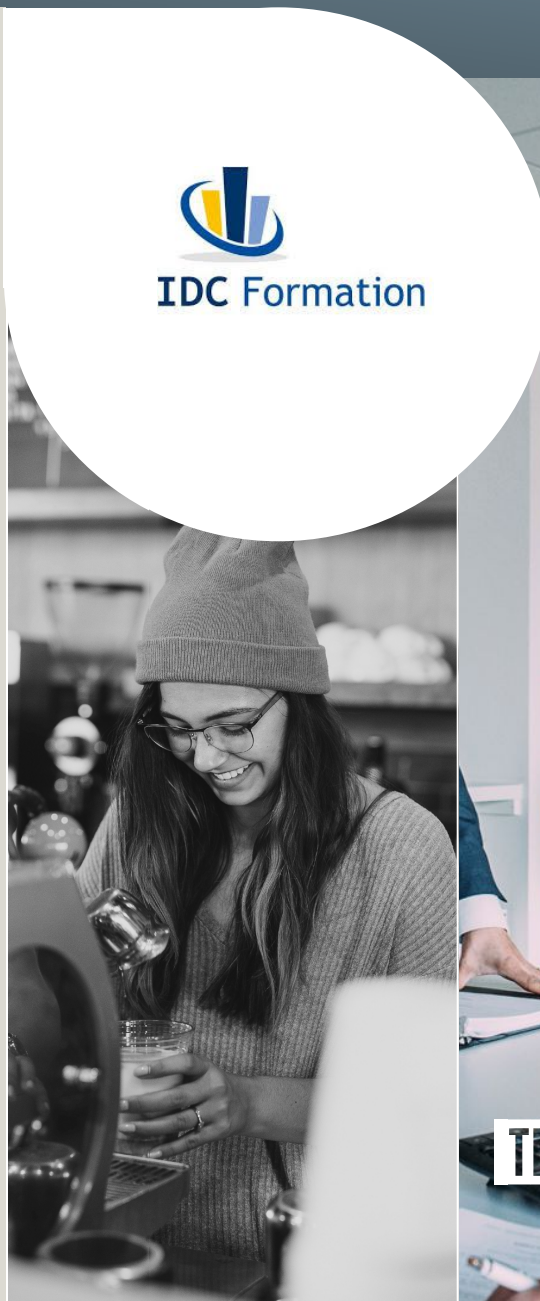
Demandeurs d'emploi et salariés.

COORDONNÉES

Adresse
40 rue d'Oradour-sur-Glane
92130 Issy-les-Moulineaux

Téléphone
01 45 58 75 07

Internet
www.idc-formation.fr



TERTIAIRE & SERVICES



INFREP

FORMATIONS

INITIALE | CONTINUE | ALTERNANCE

L'agence INFREP de Boulogne-Billancourt est spécialisée dans les formations linguistiques et bureautique mais permet aussi l'accès à des formations métiers dans les secteurs de la santé animale et l'hôtellerie-restauration.

Formations généralistes

- ★ Français Langue Étrangère FLE / Alphabétisation / Illettrisme
- ★ Certification Voltaire (maîtrise des écrits professionnels)
- ★ Bureautique — Modules courts (Word, Excel, Power Point, Prise en main informatique, Internet et messagerie, Recherche, Windows, Viadeo, LinkedIn).

Formations métiers

- ★ Métiers de l'hôtellerie-restauration : Certificats de Qualification Professionnelle. CQP Serveur en salle, option sommellerie — Commis de cuisine —

PUBLIC

Jeunes, demandeurs d'emploi et salariés.

Officier plongeur — Réceptionniste — Gouvernante — Employé d'étages : Femme de chambre, lingerie...

- ★ Auxiliaire Spécialisé vétérinaire (ASV), en alternance.

L'Infrep est également habilité pour des formations de remise à niveau à visée professionnelle :

- ★ Évaluation et formation CléA — pour valider les compétences nécessaires à l'exercice d'une activité professionnelle (tous secteurs)
- ★ MCCP — Maîtrise des compétences clés dans les métiers de la propreté.

COORDONNÉES

Adresse

96 avenue du Général Leclerc
92100 Boulogne-Billancourt

Téléphone

01 55 38 93 93

Internet

www.infrep.org



**FORMATION ET INGÉNIERIE
DES COMPÉTENCES**



AFPA

VAE

FORMATIONS

INITIALE CONTINUE ALTERNANCE

Créé en 1949 pour répondre aux besoins de la France durant la reconstruction, l'Agence nationale pour la formation professionnelle des adultes est aujourd'hui devenue l'un des premiers acteurs français de la **formation professionnelle qualifiante**.

Membre du service public de l'emploi, l'AFPA accueille chaque année plus de 145 000 stagiaires (demandeurs d'emploi et salariés) dans ces 116 centres de formation.

Le centre de Meudon-la-Forêt propose des formations dans les

secteurs de l'industrie, du bâtiment et du numérique (réseaux, télécommunications, informatique).

L'offre de services AFPA inclut également la VAE (Validation des Acquis de l'Expérience) permettant d'obtenir un diplôme, titre professionnel ou certificat de qualification professionnelle à partir d'une expérience professionnelle validée, et le Certificat CléA qui atteste de la maîtrise des 7 domaines clés indispensables à toute activité professionnelle.

PUBLIC

Salariés et demandeurs d'emploi en formation qualifiante, préparatoire, professionnalisante ou continue.

COORDONNÉES

Adresse

Centre de Formation de Meudon
12-14 avenue du Maréchal Juin
92360 Meudon

Téléphone

3936

Internet

www.afpa.fr

Afpa

FORMATION PROFESSIONNELLE

**CNAM IDF****VAE****FORMATIONS**

Le **Conservatoire National des Arts et Métiers** accompagne salariés et demandeurs d'emploi dans la construction de leur projet professionnel. Ses formations permettent d'acquérir des compétences mais aussi d'accéder à des diplômes supérieurs reconnus par le Ministère de l'Enseignement Supérieur et de la Recherche.

L'antenne de Boulogne-Billancourt propose notamment

- ★ Licence Gestion des Ressources Humaines
- ★ Certificats professionnels en comptabilité & Ressources Humaines et informatique (web, informatique et téléphonie, cyber-sécurité)

PUBLIC

Salariés et demandeurs d'emploi.

CONTINUE | ALTERNANCE

★ Licence professionnelle Systèmes d'information en alternance.

Le CNAM est également opérateur de VAE et VAP, bilan de compétences, coaching professionnel, et évolution professionnelle.

COORDONNÉES**Adresse**

Lycée Étienne-Jules Marey
154 Rue de Silly
1er étage, Bureau 114
92100 Boulogne-Billancourt

Téléphone

01 55 19 82 96

Internet

www.cnam-idf.fr

le **cnam**
Ile-de-France



FORMATION PROFESSIONNELLE
DIPLÔMANTE




FORMATIONS

INITIALE CONTINUE

Opérateur public de **l'enseignement à distance**, le Centre National d'Enseignement à Distance (CNED) s'est donné pour mission de garantir à chacun, quelle que soit sa situation, les moyens de sa réussite scolaire et professionnelle. Il assure pour le compte de l'État la continuité de la scolarité des élèves ne pouvant se rendre en classe pour diverses raisons.

Il est également aux côtés des adultes qui entament un parcours de formation.

Plus de 210 000 formations sont vendues tous les ans par l'établissement.



PUBLIC

★ Scolaire : de la grande section de maternelle au lycée.

★ Étudiant et adulte : CAP, baccalauréats professionnels pour adultes, BTS, licences, masters, DU, préparations aux concours enseignants et personnel éducatif, concours d'entrée en école, préparations aux concours de la fonction publique, titres professionnels enregistrés au Répertoire national des certifications professionnelles, langues dont le français langue étrangère.

COORDONNÉES

Adresse (siège)

CNED — BP 60200 — 86980
Futuroscope Chasseneuil Cedex

Téléphone

05 49 49 94 94

Internet

www.cned.fr

Établissement public d'éducation et de formation créé en 1939, le CNED réunit 2 200 collaborateurs répartis sur 8 sites en France, dont un installé à Vanves (attention : il ne reçoit pas de public).



MINISTÈRE
DE L'ENSEIGNEMENT SUPÉRIEUR,
DE LA RECHERCHE
ET DE L'INNOVATION



MINISTÈRE
DE L'ÉDUCATION
NATIONALE ET
DE LA JEUNESSE



ENSEIGNEMENT À DISTANCE



CNFPT (CFA DES MÉTIERS TERRITORIAUX IDF)



FORMATIONS

INITIALE CONTINUE ALTERNANCE

Le Centre National de la Fonction Publique a pour mission de piloter la formation professionnelle des agents des collectivités territoriales.

Le CFA des métiers territoriaux du CNFPT Île-de-France, situé à Issy-les-Moulineaux, forme des jeunes franciliens de 17 à 30 ans en contrat d'apprentissage dans trois filières :

★ **Petite Enfance** : Diplôme d'Etat d'Auxiliaire de Puériculture (niveau V).

★ **Restauration collective** : CAP Cuisinier de collectivité (niveau V).

★ **Espaces Verts** : Brevet Professionnel Agricole Travaux d'aménagements paysagers (niveau V).

Ces formations sont gratuites, rémunérées et ouvertes à tous.

PUBLIC

Les formations du CFA d'Issy-les-Moulineaux sont ouvertes à tous franciliens âgés de 17 à 30 ans, et sans critère de diplôme.

Sur épreuves de sélection pour le DEAP et sur entretien pour le CAP Cuisinier de collectivité et le BP Agricole Travaux d'aménagements paysagers.

COORDONNÉES

Adresse

165 rue Jean-Jacques Rousseau
92130 Issy-les-Moulineaux

Téléphone

01 46 48 46 30

Internet

www.cnfpt.fr



MÉTIERES TERRITORIAUX



GRETA DES HAUTS-DE-SEINE

CONTINUE

Le GRETA est l'organisme de formation des adultes (salariés et demandeurs d'emploi) au sein de l'Éducation Nationale. Ses formations diplômantes ou qualifiantes, couvrent tous les secteurs, du CAP au BTS. Il délivre également des titres professionnels.

Le GRETA des Hauts-de-Seine dispense des formations dans **5 établissements du territoire** :

★ Etienne-Jules Marey (CAP Accompagnant Éducatif Petite Enfance — Diplôme d'Etat Auxiliaire de Puériculture) ★ Jacques Prévert (BTS Audiovisuel) ★ Cité scolaire François Rabelais (Titre Professionnel Diagnostiqueur Immobilier) ★ Les Côtes de Villebon (Bac pro Commercialisation et Services en Restauration — CAP Commercialisation et Services en Hôtel-Café-Restaurant — CAP Boulanger) ★ Louis Dardenne (Concepteur développeur Front-End) — voir fiches établissements

PUBLIC

Salariés et demandeurs d'emploi.

Il anime également 2 dispositifs :

★ **APP** — L'Atelier de Pédagogie Personnalisée propose un accompagnement dans l'acquisition et/ou le perfectionnement de compétences générales (français, mathématiques, bureautique...) et dans la construction d'un projet professionnel visant l'insertion professionnelle, la préparation à un concours ou l'accès à la formation professionnalisante.

Il s'adresse à tout public et notamment aux jeunes de 16-25 ans dans le cadre du programme région PEE, Parcours Entrée dans l'Emploi.

★ **DABM92** — Le Dispositif Académique de Bilan et de Mobilité (qui remplace le CIBC) permet la réalisation de bilans de compétences, bilans professionnels, bilans d'orientation jeunes, et VAE.

COORDONNÉES

Greta des Hauts-de Seine
41 rue des Trois Fontanot
92000 Nanterre

Téléphone
01 46 99 92 92

Internet
www.greta-92.fr



APP de Boulogne : 30 rue de l'Ancienne Mairie, 92100 Boulogne-Billancourt — 01 41 10 00 38)

DABM92 : 121 rue d'Aguesseau, 92100 Boulogne-Billancourt — 01 47 75 97 30)

TÉ
AE

LA FORMATION CONTINUE DE
L'ÉDUCATION NATIONALE

VAE

Dd

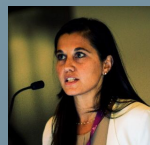
GUIDE
2018•2019



FOCUS SUR L'EEA — L'AGENCE D'ÉVALUATION DE L'ENSEIGNEMENT SUPÉRIEUR MONDIAL

L'AGENCE En 2002, SMBG — société française de conseil et de coaching spécialisée dans l'enseignement supérieur — se fait connaître avec un premier classement des *Meilleurs Masters, Mastères Spécialisés et MBA français*. Cinq ans plus tard, sa réputation grandit à l'international avec la publication des *1 000 meilleures Business Schools au monde*. La même année, l'agence change de nom et devient Eduniversal Evaluation Agency (EEA) — marque désormais leader dans la notation de programmes d'éducation supérieure avec plus de 30 000 programmes évalués chaque année, dans 154 pays. En 2017-18, les classements Eduniversal ont été consultés par 4 250 000 étudiants dans le monde.

ENTRETIEN Cécile ESCAPE, Directrice Générale



À QUI S'ADRESSE LES CLASSEMENTS EDUNIVERSAL ?

Conçus comme des outils d'aide à la décision, nos classements répondent tout d'abord aux besoins des élèves de Terminale, étudiants de tous niveaux et professionnels en reprise de formation. Précieux pour les DRH/recruteurs ils leur permettent de détecter les meilleurs viviers et optimiser leurs Relations Écoles. Enfin, les Universités/Écoles elles-mêmes, s'en servent pour identifier des partenaires, suivre les tendances du secteur.

DANS QUELLE MESURE LES CLASSEMENTS EDUNIVERSAL INFLUENCENT-ILS LES PRATIQUES DANS LES ÉCOLES FRANÇAISES ?

Une de nos caractéristiques est d'évaluer, sur les mêmes critères, des formations précises (et non des établissements) qu'elles soient universitaires ou d'école. C'est déjà une façon très importante d'influencer les pratiques ! Au-delà du fait d'avoir conduit les cursus à mieux suivre leurs propres statistiques et à les partager, c'est sur la prise en compte de l'avis et du retour d'expérience des étudiants que notre influence est la plus marquante ! Nous sommes

les seuls à leur avoir donné un tel poids et encore les seuls à le faire avec autant de profondeur et dans de telles proportions ! Enfin, notre influence auprès des écoles porte aussi sur l'évolution des programmes : création de nouvelles spécialités, internationalisation des cursus tant par le recrutement des professeurs que celui des élèves...

UNE AGENCE D'ÉVALUATION FRANÇAISE A-T-ELLE UNE APPROCHE DIFFÉRENTE DE CELLE D'UNE AGENCE ANGLO-SAXONE ?

Indéniablement, chaque agence a sa vision et cela se traduit dans sa méthodologie et ses outils ! Plus que la nationalité c'est la philosophie de la démarche qui crée la différence. Nous ne sommes ni un organe de presse, ni une agence événementielle. Nos classements sont issus d'une expertise terrain centrée sur l'étudiant et sont animés par la volonté de lui ouvrir un maximum d'opportunités pertinentes et adaptées à ses projets, afin de le tirer vers le haut !

QUELLES TENDANCES OBSERVEZ-VOUS DANS LES ÉCOLES ET UNIVERSITÉS ?

Nos observations se font à l'échelle mondiale ! Les tendances y sont très diverses, fort heureusement ! Des points communs fondamentaux sont tout de même prégnants : les écoles et Universités sont de plus en plus challengées par les étudiants sur leur capacité à les « armer » pour demain, à intégrer la dimension humaine et environnementale à leurs enseignements, à développer une nouvelle approche de la vie économique, à intégrer une dimension pluridisciplinaire et transversale.

Nous observons aussi des tendances chez les étudiants quant à leur choix d'orientation ! Notre conseil est donc celui d'oser tenter sa chance et de faire l'effort d'exploiter de façon dynamique l'immense masse d'information et outils dont il peut bénéficier. C'est à ce prix qu'il relèvera le défi de rencontrer le bon cursus, dans sa région, son pays ou à l'autre bout du monde !

4 CLASSEMENTS EDUNIVERSAL

- ✦ Eduniversal Business Schools Ranking (Monde)
- ✦ Eduniversal Best Masters Ranking (Monde)
- ✦ Classement des meilleurs Licences, Bachelors et Grandes Ecoles (France)
- ✦ Classement des meilleurs Masters, MS et MBA (France)



Pour établir ses classements, l'agence se base sur 3 critères :

- ✦ Notoriété des formations
- ✦ Salaires et débouchés à la sortie
- ✦ Taux de satisfaction des étudiants

Elle s'appuie sur des enquêtes en ligne réalisées auprès des :

- ✦ Entreprises et doyens des universités
- ✦ Établissements d'enseignement supérieur
- ✦ Étudiants

COORDONNÉES

Adresse
19 boulevard des Nations-Unies
92 190 Meudon

Téléphone
06 30 23 12 66

Internet
www.eduniversal-eea.com





MONTER EN COMPÉTENCES

LES ORGANISMES DE FORMATION

ARTISTIQUE .58

BUREAUTIQUE / LANGUES / CONCOURS .58

COACHING & DEVELOPPEMENT PERSONNEL .58

COMMERCIAL & MARKETING .59

DIGITAL & TRANSFORMATION NUMÉRIQUE .60

ÉDUCATION .60

FORMATIONS MÉTIERS .61

GESTION .61

INDUSTRIE .61

LIVRE / LIBRAIRIE .61

MANAGEMENT DE LA PERFORMANCE .61

RÈGLEMENTAIRE / HYGIÈNE-SÉCURITÉ .62

RESSOURCES HUMAINES & QVT .62

SANTÉ .63

SÉCURITÉ .63

SOCIAL .64

SPORT .64

TOURISME / HOTELLERIE / RESTAURATION .64

TRANSPORT .64

LE SAVIEZ-VOUS ?

SEINE OUEST EMPLOI S'ADRESSE AUSSI AUX SALARIÉS QUI SOUHAITENT SE FORMER OU SE REPOSITIONNER PROFESSIONNELLEMENT.

... JE PRENDS RENDEZ-VOUS AVEC UN
CONSEILLER SEINE OUEST EMPLOI
01 55 95 04 07



ARTISTIQUE

ATELIER SCULPTURE CÉRAMIQUE
Métiers des arts de la céramique
9 rue de l'Église
92170 Vanves
www.atelierimagine.fr

L'ATELIER TERRA
Métiers des arts de la céramique
5 rue Victor Hugo
92310 Sèvres
www.atelierterra.fr

VIVRE L'ART
Formation de formateur en arts plastiques
6 chemin des Montquartiers
92130 Issy-les-Moulineaux
www.terre-et-feu.com

AUDIOVISUEL

GALAXIE FORMATION
Média training — Web journalisme — Production
80 rue Gallieni
92100 Boulogne-Billancourt
www.galaxie-presse.fr

BUREAUTIQUE / LANGUES / CONCOURS

ASSOCIATION PHILOTECHNIQUE DE BOULOGNE-BILLANCOURT
Informatique — Gestion — Comptabilité — Langues

30 rue de l'Ancienne Mairie
92100 Boulogne-Billancourt
www.philotechniqueboulogne.com

ATRIBORD
Langues
62 bis rue des Peupliers
92100 Boulogne-Billancourt
www.atribord.com

LANGUAGE CONNEXION FRANCE
Cours d'anglais
20 rue de Billancourt
92100 Boulogne-Billancourt
www.languageconnexion.com

METROPOLITAN
Langues — Bureautique — Compétences professionnelles
130 rue de Silly
92100 Boulogne-Billancourt
www.metropolitaninformations.com

MUSTANG FORMATION
Informatique et bureautique
14 rue de Silly
92100 Boulogne-Billancourt
www.mustang-formation.fr

MYCONNECTING
Langues — Bureautique — Digital (formations à distance)
40 rue de l'Est
92100 Boulogne-Billancourt
www.myconnecting.fr

SUPRACOURS

Concours para-médicaux — Langues — Bureautique — Comptabilité & Gestion
32 bis rue Émile Landrin
92100 Boulogne-Billancourt
www.formation-supracours.fr

COACHING & DÉVELOPPEMENT PERSONNEL

AC CONSULTING
RH — Management de transition — Évolution professionnelle
215 rue Jean-Jacques Rousseau
92130 Issy-les-Moulineaux
www.acconsulting.fr

AC2
Management et Communication interpersonnelle — Qualité de vie au travail — Coaching de dirigeants
7 rue de l'Ancienne mairie
92100 Boulogne-Billancourt
www.a-c-carre.fr

ACRH
Bilans de compétences — Coaching — Stress au travail
60 rue Marcel Dassault
92100 Boulogne Billancourt
www.accompagnementconseilrh.fr

ACTISSIMA
Coaching et relations de travail
14 rue de l'Abbé Grégoire
92130 Issy-les-Moulineaux
www.actissima.com

AISANCE ORALE

Prise de parole
4 avenue du Docteur François Arnaud
92170 Vanves
www.aisance-orale.fr

ALG CARRIERES
Méthode Push & Go
29 bis boulevard Garibaldi
92130 Issy-les-Moulineaux
www.algcarrieres.com

AMVOILURE
Management et relations professionnelles
121 rue d'Aguesseau
92100 Boulogne-Billancourt
www.amvoilure.com

ARC-EN-CIEL RH
Méthode de développement
19 rue Diderot
92130 Issy-les-Moulineaux
www.arcencielrh.com

AURALIA
Méthode PEPS
3 rue de la Pyramide
92100 Boulogne-Billancourt
www.auralia.fr

CLERE
Maîtrise comportementale en situations complexes
4 allée Henri Matisse
92130 Issy-les-Moulineaux
www.clere.fr

COACH-HUMANCE

Compétences relationnelles et communication

15 rue de la Rochefoucauld
92100 Boulogne-Billancourt
www.coach-humance.com

COACHING & TALENT

Coaching de dirigeants et managers
97 Boulevard Rodin
92130 Issy Les Moulineaux
www.linkedin.com (Norma Loeffel)

COMENS

Coaching mental en entreprise et sport de haut niveau
64 boulevard de la République
92100 Boulogne-Billancourt
www.comens.fr

DIALOGUE COACH

Démarche de coaching
8 rue de l'Est
92100 Boulogne-Billancourt
www.evolusens.net

EPM CONSEIL

Gestalt — Processus corporels et systémie
30 avenue de la Division Leclerc
92310 Sèvres
www.epm-conseil.fr

GINKO BILOBA ÉVOLUTION

Management et développement personnel
57 avenue Legeay
92410 Ville-d'Avray
www.ginkobiloba.fr

GLOBIC

Communication — Leadership — Évolution professionnelle
4 rue du Gouverneur Général Éboué
92130 Issy-les-Moulineaux
www.agenceglobic.com

HUBERT GAZET

Accompagnement des managers
51 rue Gambetta
92100 Boulogne-Billancourt
www.gazet-coach.com

LAURIER CONSEIL & FORMATION

Management — Accompagnement du changement — Analyse transactionnelle
66 rue de l'Ancienne Mairie
92100 Boulogne-Billancourt
www.laurier-cf.com

MARIE CHARLES

Psychothérapie (Gestalt)
21 boulevard du Lycée
92170 Vanves
www.mariecharles-gestalt-therapeute.fr

MAESTRIA CONSULTING

Communication — Prise de parole
33 rue Abel Vacher
92190 Meudon
www.maestria-consulting.com

ODYSSÉE MOTION

Développement du leadership et intelligence émotionnelle
10 rue Victor Pauchet
92310 Sèvres
www.odysseemotion.com

PRH / MARIE-PIERRE LEDRU

Psychologie positive
121 rue d'Aguesseau
92100 Boulogne-Billancourt
www.prh-france.fr

SPRING COACHING

Coaching de dirigeants et managers
36 rue Jean-Baptiste Potin
92130 Issy-les-Moulineaux
www.springcoaching.fr

WEELEARN

Bien-être — Psychologie — Éducation
56 rue de Paris
92100 Boulogne-Billancourt
www.weelearn.com

COMMERCIAL & MARKETING

2FPCO (Fédération Française de la communication par l'objet)

RGPD — Négociation commerciale — Système de management de la qualité (Qualiserv, label Made in France)

2 rue Pasteur
92130 Issy-les-Moulineaux
<http://pro.2fpc.com>

ACHIEVE GLOBAL

Commercial — Management — Service client — Système PSS®
6/8 rue du 4 Septembre
92130 Issy-les-Moulineaux
www.achievegloab.fr

ARMATIS LC

Relation client — Management — Pilotage de centres de contacts
58 avenue Edouard-Vaillant
92100 Boulogne-Billancourt
www.armatis.com

BL SET

Statistiques
22 rue Jeanne d'Arc
92310 Sèvres
www.blset.com

DYNAMICS FACTORY

Performance commerciale et managériale
85 rue Galliéni
92100 Boulogne-Billancourt
www.dynamics-factory.eu

ÉMERGIE

Management — Vente et négociation
35 rue de la Garenne
92310 Sèvres
www.emergie.fr

FORWORK

Ingénierie de formation pour accompagner le déploiement de nouvelles applications en magasin
4 avenue Desfeux
92100 Boulogne-Billancourt
www.forwork.fr

FV CONSEIL

Performances managériales et commerciales

282 avenue du Maréchal Juin
92100 Boulogne-Billancourt
www.fvconseil.fr

MON AMI FRANCAIS
Intégration interculturelle (Chine/France)
15 avenue Victor Cresson
92130 Issy-les-Moulineaux
www.monamifrancais.fr

PDA TRAINING
Management commercial
7 avenue de l'Europe
92310 Sèvres
www.pdatraining.fr

DIGITAL & TRANSFORMATION NUMÉRIQUE

3H33
Marketing digital
24 rue Vauthier
92100 Boulogne-Billancourt
www.3h33.com

ABSYS CYBORG
Logiciels SAGE et Microsoft
3 carrefour de Weiden
92130 Issy-les-Moulineaux
www.absyscyborg.com

ADVYTEAM CONSULTING GROUP
Transformation digitale — Management et RH
2 rue Maurice Hartmann
92130 Issy-les-Moulineaux
www.advyteam.com

AGNOSYS
Services IT et maintenance
16 rue Jean-Jacques Rousseau
92130 Issy-les-Moulineaux
www.agnosys.com

AVENIR CONSEIL FORMATION
Accompagnement du changement sur des systèmes d'information métiers
130 rue de Silly
92100 Boulogne-Billancourt
www.avenir-conseil.fr

ALDISA SYSTUP
Ingénierie informatique
42 rue Fessart
92100 Boulogne-Billancourt
www.systup.com

BORDERCLOUD
Technologies du web des données
245 quai de la Bataille de Stalingrad
92130 Issy-les-Moulineaux
www.bordercloud.com

CAPGEMINI INSTITUT
Transformation numérique — Sécurité et management de l'informatique (séminaires)
147 quai du Président Roosevelt
92130 Issy-les-Moulineaux
www.institut.capgemini.fr

CODING DAYS
Programmation web — Transformation digitale

56 rue du Chemin Vert
92100 Boulogne-Billancourt
www.coding-days.com

ESRI FRANCE
SIG et géomatique (ArcGIS)
38 avenue du Château
92190 Meudon
www.esrifrance.fr

LE CUBE
Accompagnement à la transformation des organisations (création et digital)
20 Cours Sant Vincent
92130 Issy-les-Moulineaux
www.lecube.com

LINCOLN INSTITUTE
Ingénierie Data
4 rue Danjou - Bâtiment B
92100 Boulogne-Billancourt
www.lincoln.fr

ONE MORE LIKE
Réseaux sociaux
120 rue de Paris
92190 Meudon
www.onemorelike.fr

OXIANE
Architecture informatique — DevOps — Développement
98 avenue du général Leclerc
92100 Boulogne-Billancourt
www.oxiane.com

PROVADYS INSTITUTE
Sécurité de l'information et de l'IT
150 rue Gallieni
92100 Boulogne-Billancourt
www.provadys.com

SNAISO
Sécurité informatique
141-A avenue de Verdun
92130 Issy-les-Moulineaux
www.snaiso.com

RESPONSIVE FORMATION
Web — Infographie — Production audiovisuelle — Gestion
67 avenue André Morizet
92100 Boulogne-Billancourt
www.responsive-formation.com

STORMSHIELD
Sécurité informatique
22 rue du Gouverneur Général Éboué
92100 Issy-les-Moulineaux
www.stormshield.com

ÉDUCATION

CENTRE INTERNATIONAL D'ÉTUDES PÉDAGOGIQUES (CIEP)
Ingénierie de l'éducation et de la formation — Diffusion de la langue française — Reconnaissance de diplômes
1 avenue Léon Journault
92310 Sèvres
www.ciep.fr

DANIEL MARTINA
Sciences de l'éducation — Management
et projets dans les établissements d'ensei-
gnement
36 ter avenue Thierry
92410 Ville d'Avray
www.danielmartina.fr

FORMATIONS MÉTIERS

A'NONOS
Toiletteur canin
14 Avenue Maréchal de Lattre de Tassigny
92100 Boulogne-Billancourt
www.anonos.fr

ÉCOLE DE TATOUAGE EOMTP
Tatoueur
67 Avenue André Morizet (c/o Baya Access)
92100 Boulogne-Billancourt
www.eomtp.fr

GESTION

MYARD CONSULTEAM
Gestion administrative et financière
146 rue du Château
92100 Boulogne-Billancourt
www.myard-consulteam.com

VOLUNTAE
Comptabilité — Gestion
175 Q boulevard Jean Jaurès
92100 Boulogne-Billancourt
www.voluntae.fr

INDUSTRIE

AIDUCA
Métiers du bâtiment
15 bis avenue Pierre Grenier
92100 Boulogne-Billancourt
www.aiduca.fr

EUROSAE
Aéronautique — Spatial — Défense —
Hautes technologies
2 rue Maurice Hartmann
92130 Issy-les-Moulineaux
www.eurosae.com

**GNFA (Groupement National pour la For-
mation Automobile)**
Formation des entreprises de la branche
professionnelle automobile
43 / 43 bis route de Vaugirard
92190 Meudon
www.gnfa-auto.fr

IFEP
Éclairage
95 bis rue de Bellevue
92100 Boulogne-Billancourt
www.ifep-eclairage.com

LIVRE — LIBRAIRIE

BOOK CONSEIL
Métiers de la librairie et du livre
62 bis rue des Peupliers
92100 Boulogne-Billancourt
www.book-conseil.fr

MANAGEMENT DE LA PERFORMANCE

ADALIANCE
Management — Qualité de vie au travail
— Relation client — Digital et cyber-
sécurité
83 boulevard de la République
92100 Boulogne-Billancourt
www.adaliance.com

AKADI COACHING
Gestion de projet — Ateliers d'intelligence
collective
5 avenue André Morizet
92100 Boulogne-Billancourt
www.akadi.fr

AKOR CONSULTING
Management Opérationnel — Collabora-
teur Digital — Vente et négociation B to B
— Relation client
2bis rue de l'abreuvoir
92100 Boulogne-Billancourt
www.akorconsulting.com

ALB CONSEIL
Accueil — Commercial — Communication
— Juridique — Management — RH/RS
60 rue Denfert Rochereau
92100 Boulogne-Billancourt
www.albconseil.com

AMAE CONSEIL
Transformation organisationnelle des en-
treprises — Bilans de compétences

13 rue Vaudétard
92130 Issy-les-Moulineaux
www.amae-conseil.fr

AVEA Partners
Bilan de compétences — VAE — Coaching
entreprise — Lego® Serious Play® — 123
Métiers®
8 avenue Louvois
92190 Meudon
www.aveapartners.comfr

AXILE
Sens & Impact (école dédiée au coaching
de dirigeants)
44 avenue de la Division Leclerc
92310 Sèvres
www.axile.fr

BALTHAZAR
Management — Changement — Intra-
preneuriat — Innovation
43 rue Camille Desmoulins
92130 Issy-les-Moulineaux
www.balthazar.org

CEGOS
Fonctions supports aux entreprises
(Management — QVT — SI — RH — Ges-
tion — Droit — Commercial — Internatio-
nal — Communication / Marketing...)
19 rue René Jacques
92130 Issy-les-Moulineaux
www.cegos.fr

CELINE GUY FORMATION

Expression/Rédaction — Communication/Management — Bureautique — Conseil/Analyse
34 Rue Yves Kermen
92100 Boulogne-Billancourt
www.celineguy-formation.fr

CEPIG

Développement personnel — Management — Communication — RH
42 rue d'Aguesseau
92100 Boulogne-Billancourt
www.cepig.com

ELB CONSEIL

Leadership et communication
13 rue Saint Denis
92100 Boulogne-Billancourt
www.elbconseil.com

GLOBAL MANAGEMENT & FINANCE

Management leadership — Management financier
1 Place Paul Verlaine
92100 Boulogne-Billancourt
www.gm-finance.fr

INSTITUT OF LEADERS

Coaching sportif appliqué à l'entreprise
17 rue d'Issy
92100 Boulogne-Billancourt
www.institute-of-leaders.fr

L2S

Management — RH — Gestion — Qualité — Marketing / Vente / Distribution
3 rue Castéja
92100 Boulogne-Billancourt
www.l2sconseils.com

OSAGAN

Management — Marque employeur — Performance RH — RSE
45 bis route des Gardes
92190 Meudon
www.osagan.fr

PACTE NOVATION

Système de gestion de règles métier (BRMS)
2 rue du Docteur Lombard
92130 Issy-les-Moulineaux
www.pactenovation.fr

PERSONNALITÉ

Communication des dirigeants — Média Training
86 rue du Dôme
92100 Boulogne-Billancourt
www.personnalite.fr

RESONANCE 4

Communication — Management — Vente
1 Place Paul Verlaine
92100 Boulogne-Billancourt
www.resonance-4.com

SEEDERS & CO

Changement et leadership

66 rue du Château

92100 Boulogne-Billancourt
www.seedersandco.com

RÈGLEMENTAIRE / HYGIÈNE-SÉCURITÉ

CABINET BIGNONEAU

Hygiène et sécurité
119 avenue de Verdun
92130 Issy-les-Moulineaux
www.bignoneau.com

ITGA

Obligations réglementaires en santé et sécurité des bâtiments
15 routes des Gardes
92190 Meudon
www.itga.fr

GIVERNY CONSULTING FORMATION

Hygiène prévention — Habilitations électriques — Gestes et postures — SST
1 rue des Menus
92100 Boulogne-Billancourt
www.givernyformation.fr

RESSOURCES HUMAINES & QUALITÉ DE VIE AU TRAVAIL

BOOST AND GO

Coaching et formation RH
14 avenue André Morizet
92100 Boulogne-Billancourt
www.boostandgo.com

CONSEIL CE

Formation des membres des Institutions Représentatives du Personnel (IRP)
31 bis rue des Longs-Prés
92100 Boulogne-Billancourt
www.conseilce.fr

DFD CONSULTING

Diversité et handicap — Santé mentale — Qualité de vie au travail
12 Sente de la Pyramide
92100 Boulogne-Billancourt
www.dfdconsulting.fr

EFILIA CONSEIL

Conseil stratégique en ressources humaines
45 rue Traversière
92100 Boulogne-Billancourt
www.efilia-conseil.com

ÉLÉAS

Management de la qualité de vie au travail et de la prévention des risques psychosociaux.
2 avenue Pasteur (siège social)
92130 Issy-les-Moulineaux
www.eleas.fr

JUST'HR ACADEMY

SIRH
26 rue Raphaël
92170 Vanves
www.jhr.fr

PLACE DE LA FORMATION
Logiciel collaboratif de gestion administrative de la formation
37 bis rue du Général Leclerc
92130 Issy-les-Moulineaux
www.placedelaformation.com

PREVENANCE RH
Qualité de vie au travail
92130 Issy-les-Moulineaux
www.prevenancerh.fr

SANTÉ

AIDEXPERT
Métiers de la visite médicale
67 avenue Pierre Grenier
92100 Boulogne-Billancourt
www.aidexpert.com

AMAE SANTÉ
Formation des entreprises de santé — Bilans de compétences
13 rue Vaudétard
92130 Issy-les-Moulineaux
www.amae-conseil.fr

APTITUDES FORMATION
Relation patient (secrétaire, assistant, personnel soignant)
20 rue Escudier
92100 Boulogne-Billancourt
www.aptitudes-formation.com

ASSOCIATION QUALITÉ DE L'INFORMATION MEDICALE
Management de la qualité des visites médicales
45 rue de l'Est
92100 Boulogne-Billancourt
www.aqim.fr

BIO-RAD CENTRE EUROPÉEN DE FORMATION
Microbiologie — Virologie — Immunohématologie — Auto-immunité — Diabétologie — Hémoglobines anormales — Maîtrise de la Qualité
3 boulevard Raymond Poincaré
92430 Marnes-la-Coquette
www.bio-rad.fr

CEFIRA
Sciences de la vie (industries pharmaceutiques, biotechnologiques, phytosanitaires, cosmétiques et chimiques)
257 rue Gallieni
92100 Boulogne-Billancourt
www.cefira.com

CULTURE SANTÉ FORMATION /ECN ACADEMY
Conférences DFASM 2 / DFASM 3
86/90 rue du Dôme
92100 Boulogne-Billancourt
www.ecn-academy.fr

EMS
Professionnels de la santé
33 avenue de l'Europe

92310 Sèvres
www.em-sante.com

HUMANITUDE
Soin — Animation — Restauration (méthodologie de soin Gineste-Marescotti)
29 rue de Versailles
92410 Ville-d'Avray
www.humanitude.fr

IFIS
Industries de santé
15 rue Rieux
92100 Boulogne-Billancourt
www.ifis.asso.fr

INSTITUT GSA FORMATION
Industries de santé
3 rue des Quatre-Cheminées
92100 Boulogne-Billancourt
www.formation-gsa-healthcare.com

MEDPHARMA-COURS / MP-COURS
Préparation à la première année commune aux études de santé (PACES)
10 rue Solferino
92100 Boulogne-Billancourt
www.medpharma-cours.fr

MY HEALTH FORMATION
Professionnels de santé (Cœur de métier — Médecine complémentaire — Diététique et nutrition)
57 rue Marcel Bontemps
92100 Boulogne-Billancourt
www.myhealthformation.com

PHARMELIS
Industries de santé (Management — RH — Communication — Performance commerciale)
50 route de la Reine
92100 Boulogne-Billancourt
www.pharmelis.com

MEDIC FORMATION
Sages-femmes
79 rue de Sèvres
92100 Boulogne-Billancourt
www.medicformation.fr

SÉCURITÉ

IFIP
Prévention — Sécurité incendie — Sécurité privée — Tertiaire
83 avenue André Morizet
92100 Boulogne-Billancourt
www.ifip-formation.com

IREMOS
Sûreté — Mobilité internationale — Gestion de crise
60 ter rue de Bellevue
92100 Boulogne-Billancourt
www.iremos.fr

J3M ACADEMY
Sécurité — Secourisme — Gestion des conflits — Gestion de crise
704 Avenue Roger Salengro
92370 Chaville
www.j3macademy.com

SÉCURITAS

Sécurité
5 chemin de Montquartier
92130 Issy-les-Moulineaux
www.securitas.fr

SOCIAL

CHRISTINE MANNONI
Prise en charge des migrants
(ethnopsychiatrie)
24 rue René coche
92170 Vanves
www.cmannoni.fr

INITIATIVES ET CHANGEMENT

Participation citoyenne des enfants,
jeunes et adultes
7 bis rue de Acacias
92130 Issy-les-Moulineaux
<http://fr.iofc.org>

SPORT

CFPMS
Métiers du sport (BPJEPS — Préparateur
physique)
22 boulevard Gambetta (c/o Le Trèfle)
92130 Issy-les-Moulineaux
www.cfpms.fr

INSTITUT DES MÉTIERS DE LA FORME

Pilates — Yoga
88 boulevard Galliéni (siège social)
92130 Issy-les-Moulineaux
www.ecole-imf.fr

TOURISME — HÔTELLERIE — RESTAURATION

SYFAGROUP
CHR (Cafés-Hôtels-Restaurants)
1 place Paul Verlaine
92100 Boulogne-Billancourt
www.syfagroup.com

WE TRAIN TALENT
Tourisme — Hôtellerie — Restauration
7 rue Castéja
92100 Boulogne-Billancourt
www.wetraintalent.com

TRANSPORT

BEMOBI
Conduite éco-responsable en entreprise
9 rue du Colonel Pierre Avia
92130 Issy-les-Moulineaux
www.bemobi.fr

ÉCOLE TAXI FFTP
Taxi (Certificat de capacité professionnelle)
70 rue Jean Jaurès
92170 Vanves
www.ecole-taxi-fftp.com

PILOT CITY
Chauffeur VTC
3 route de la Reine
92100 Boulogne-Billancourt
www.pilotcity.fr

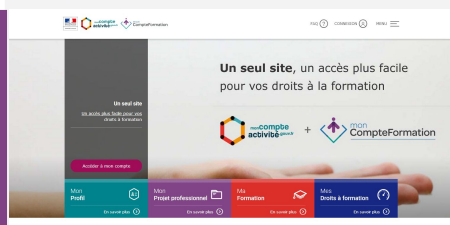


Pour toute demande de
correction, suppression
ou ajout.

contact@seineouest-entreprise.com



OUTILS ET ACTEURS DE LA FORMATION



MON COMPTE ACTIVITÉ

Le compte activité vous permet de consulter vos droits à la formation professionnelle, rechercher une formation ou identifier le métier qui vous convient.

- ✧ Compte Personnel de Formation (CPF) / Droit Individuel à la Formation (DIF)
- ✧ Compte d'Engagement Citoyen (CEC)
- ✧ Compte Professionnel de Prévention (CPP).

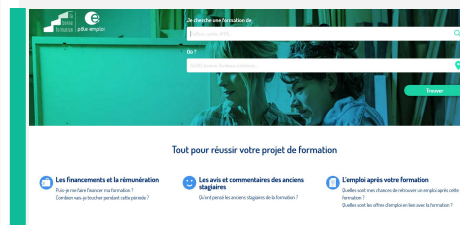
www.moncompteactivite.gouv.fr



RÉGION ÎLE-DE-FRANCE

La Région Île-de-France est un acteur majeur de la formation à travers notamment un programme de financement de la formation professionnelle et de l'apprentissage et ses portails d'informations numériques (Défi Métiers, Oriane)

- ✧ www.defi-metiers.fr
- ✧ www.oriane.info

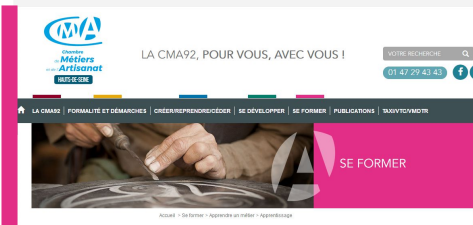


PÔLE EMPLOI

Pôle Emploi vous permet d'accéder au financement ou co-financement de formations à travers plusieurs dispositifs :

- ✧ Aide individuelle à la formation (AIF)
- ✧ Action de Formation Préalable au Recrutement (AFPR)
- ✧ Préparation opérationnelle à l'emploi individuelle ou collective (POE)
- ✧ Action de Formation Conventionnée (AFC)

www.pole-emploi.fr
labonneformation.pole-emploi.fr



CHAMBRE DES MÉTIERS ET DE L'ARTISANAT

La Chambre de Métiers et de l'Artisanat favorise l'accès à la formation des jeunes dans les métiers de l'artisanat et propose à ses adhérents un catalogue de formations pour monter en compétences.

www.cma92.fr



SEINE OUEST ENTREPRISE ET EMPLOI

Seine Ouest Entreprise et Emploi accompagne les jeunes, les demandeurs d'emploi et les salariés résidant sur le territoire de Grand Paris Seine Ouest sur tous leurs projets emploi/formation.

- ✧ Validation de projet
- ✧ Recherche de formations et de financements

www.seineouest-entreprise.com